



ERZİNCAN BİNALİ YILDIRIM ÜNİVERSİTESİ
MESLEK YÜKSEKOKULU



DERS:
BİLGİ VE İLETİŞİM TEKNOLOJİLERİ

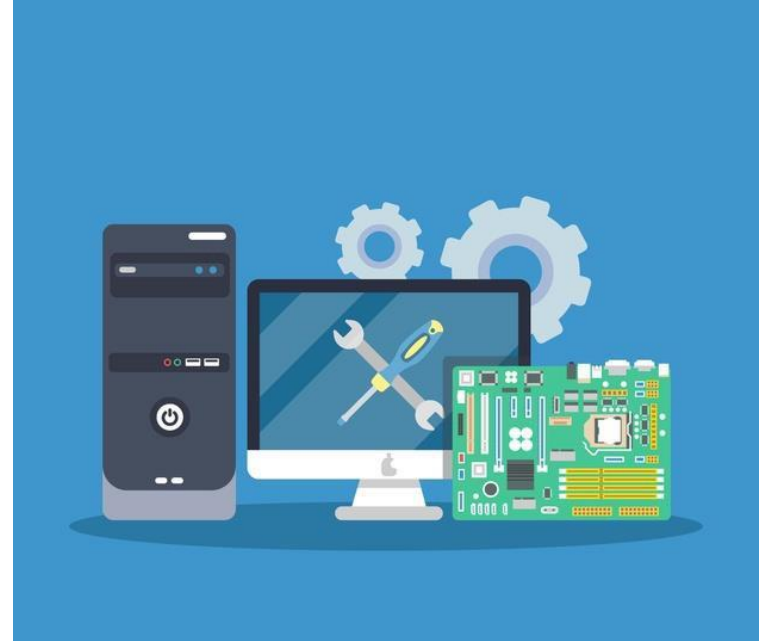
2. ve 3. Hafta:

Donanım

Öğr.Gör. Oğuz Emre BALKAR

Donanım

- Bilgisayar birimleri donanım ve yazılım olarak ikiye ayrılmaktadır.
- Donanım bilgisayarın fiziksel parçalarını oluşturmaktadır.
- Anakart, RAM, hard disk, klavye, fare, yazıcı, tarayıcı örnek donanım parçalarındandır.



Bilgisayar Türleri

- Makro, mini mikro bilgisayarlar
- Sunucular, masaüstü bilgisayarlar, iş istasyonları
- Yeni kategoriler: dizüstü bilgisayarlar

Sunucular

- Sunucular veritabanı uygulamaları, email servisleri, web servisleri gibi amaçlarla kullanılmaktadır.
- Sunucular kesintisiz ve güvenli çalışmaktadır.



Masaüstü Bilgisayarlar

- Çalışanların günlük işlemlerinde kullanılmaktadır.
- Rapor, hesaplama, sunum, İnternet erişimi gibi amaçlara hizmet eder.



İş İstasyonları

- Ağ kapsamında sunucu olarak görev alırlar ve spesifik işlemler için kullanılırlar.

Dizüstü Bilgisayarlar

- Kolay taşınırlar, genellikle hafif olup, pilleri 3-8 saat dayanmaktadır.



Tablet Bilgisayarlar

- Dokunmatik ekran ve sanal klavyeye sahip olup, taşınabilir bilgisayar olarak kullanılabilirler.



Akıllı Telefonlar

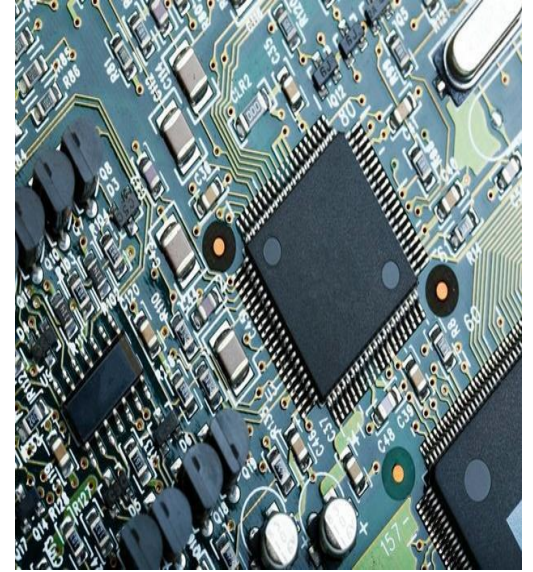
- Akıllı telefonlar günümüzde telefon özelliklerinin yanında email gönderme, doküman düzenleme, web tarayıcısı, oyunlar, kamera, video oynatıcı gibi pek çok işlemi gerçekleştirebilmektedir.



Bilgisayarı Oluşturan Temel Parçalar

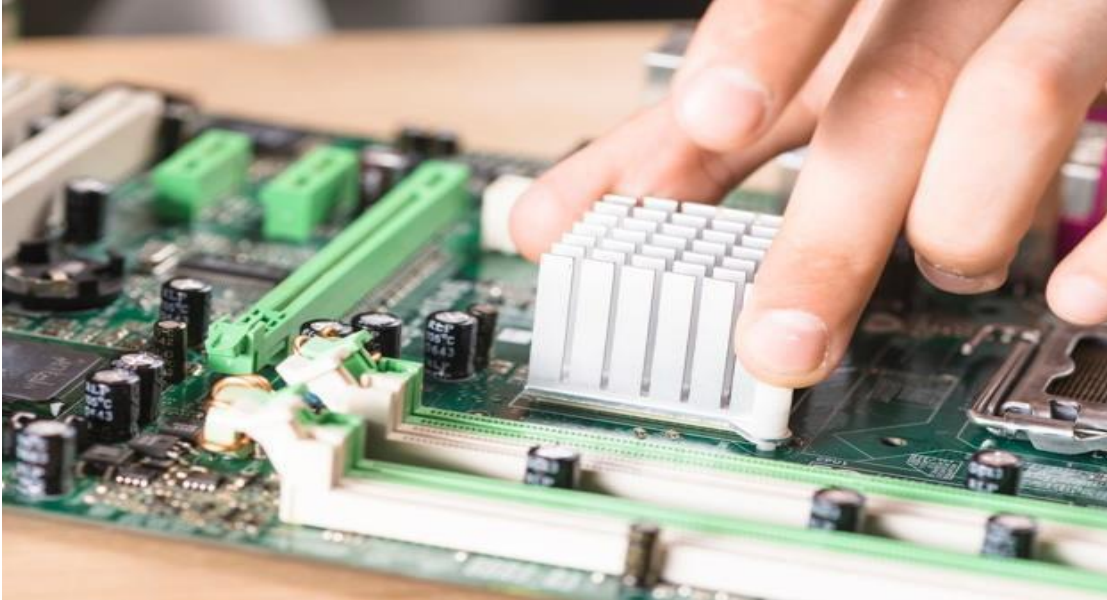
Merkezi İşlem Birimi (CPU)

- CPU bilgisayarın içerisinde temel işlemleri gerçekleştirmektedir.
- Talimatları ve veri akışını kontrol etmektedir.
- Temel 2 birimden oluşur: Kontrol birimi, Aritmetik mantık birimi



Anakart

- Bilgisayar donanım parçaları için zemin oluşturmaktadır.



Rastgele erişim belleği (RAM)

Rastgele erişim belleği (RAM), genellikle ana kart üzerinde bulunan bilgisayarlarda kullanılan bir veri depolama türüdür. Bu bellek türü geçicidir ve RAM'de saklanan tüm bilgiler bilgisayar kapatıldığında kaybolur.



Ekran Kartı

- Ekran kartı, gelişmiş grafik teknikleri, özellikleri ve işlevleri kullanarak grafik verileri işleyerek ve çalıştırarak yüksek kaliteli görsel görüntü sağlar.

Sabit Disk

- Bir sabit disk, elektromanyetik olarak yüklü bir yüzey veya bir dizi yüzey üzerinde büyük miktarda veriyi depolayan ve bunlara nispeten hızlı erişim sağlayan ve genellikle "disk sürücüsü", "sabit sürücü" veya "sabit disk sürücüsü" olarak adlandırılan bir birimin parçasıdır.



Ses Kartı

- Ses kartı, bir bilgisayarda hoparlörler veya kulaklıklardan duyulabilen ses üretmek için kullanılan bir genişletme kartıdır.

Bilgisayar Kasası

- Bilgisayar kasası, esas olarak bilgisayarın içindeki tüm gerçek bileşenleri fiziksel olarak monte etmenin ve barındırmanın bir yolu olarak hizmet eder.



Klavye

- Bir bilgisayar klavyesi, bir bilgisayara veya diđer cihazlara veri girmenizi sađlayan daktilo benzeri tuşlar seti olarak tanımlanır. Bilgisayar klavyeleri elektrikli daktilolara benzer, ancak ek yazma tuşları içerir.



Fare

- Fare, bir bilgisayar kullanıcısının görüntü ekranındaki bir yeri işaret etmek ve bu konumdan gerçekleştirilecek bir veya daha fazla eylemi seçmek için masa yüzeyine ittiđi küçük bir cihazdır.



Monitör

- "Monitör" terimi genellikle "bilgisayar ekranı" veya "ekran" ile eşanlamlı olarak kullanılır. Monitör, bilgisayarın kullanıcı arayüzünü ve açık programları görüntüleyerek, kullanıcının genellikle klavye ve fareyi kullanarak bilgisayarla etkileşime girmesine olanak tanır.



Bir Bilgisayarın Hangi Parçaları Hızını Etkiler?

- CPU
- Sabit Disk
- Hafıza

Bilgisayar Depolama Birimleri

- Sabit disk, elektromanyetik olarak yüklü bir yüzey veya bir dizi yüzey üzerinde büyük miktarda veriyi depolayan ve bunlara nispeten hızlı erişim sağlayan ve genellikle "disk sürücüsü", "sabit sürücü" veya "sabit disk sürücüsü" olarak adlandırılan bir birimin parçasıdır.



Harici Disk

- Harici disk, bir USB kablosu veya kablosuz bağlantı ile bağlanan bir bilgisayarın dışında bulunan bir depolama cihazıdır.



CD-ROM



DVD-ROM



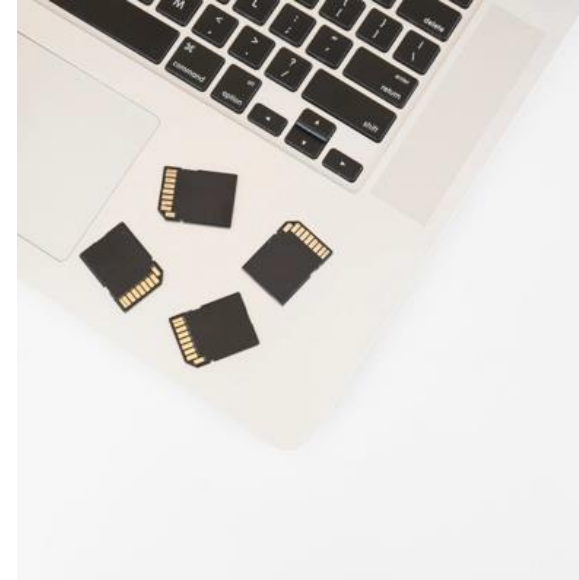
USB Flash Bellek

- USB flash sürücü, bir flash bellek ve tümleşik bir Evrensel Seri Veri Yolu (USB) arabirimi içeren veri depolama için kullanılan bir cihazdır.



Hafıza Kartı

- Alternatif olarak flash bellek kartı olarak da anılan Bellek kartı, genellikle fotoğrafları, videoları veya diğer verileri elektronik cihazlarda depolamak için kullanılan bir depolama ortamı türüdür.



Çevrimiçi Veri Depolama

- Çevrimiçi veri depolama, elektronik verilerin İnternet üzerinden erişilen üçüncü taraf bir hizmetle depolanması uygulamasıdır. Geleneksel yerel depolamaya (disk veya teyp sürücüleri gibi) ve taşınabilir depolamaya (optik ortam veya flash sürücüler gibi) bir alternatiftir. Ayrıca "barındırılan depolama", "İnternet depolama" veya "bulut depolama" olarak da adlandırılabilir.



Diğer Giriş Cihazları

- Tarayıcı
- Joystick
- Dijital Kamera
- Web Kamerası
- Mikrofon

Çıkış Cihazları

- Monitör
- Yazıcı
- Kulaklık
- Hoparlör

Hem Giriş Hem Çıkış Cihazları

- Modem
- Dokunmatik ekran

KLAVYE EĞİTİMİ

İŞLEV TUŞLARI

GÖSTERGE IŞIKLARI



DENETİM TUŞLARI

YAZI TUŞLARI

GEZİNTİ TUŞLARI

SAYISAL TUŞ TAKIMI

DENETİM TUŞLARI



Esc

Esc(Escape)

Verilen komutları iptal etmekte, bazen de programlardan çıkışta kullanılır.

Print Screen

Ekranda görülen her şeyin yazdırılmasını sağlar.

Print Screen SysRq

Scroll Lock

Pause Break

Scroll Lock

Ekranda kursorü sabit tutarak ekranın kaymasını sağlar.

Pause

Çalışma anında işlemi bir tuşa basıncaya kadar durdurma.

Windows Tuşu

Başlat menüsünün açılmasını sağlar.

Alt

Açık pencerenin menüsünün etkinleştirilmesini sağlar. Klavyede olmayan bazı sembollerin çıkarılmasında da kullanılır.

Seçili nesne üzerinde ki farenin sağ tık menüsünü açar

Kontrol (Ctrl) Tuşu

Tek basına bir görevi yoktur, başka tuşlarla birlikte kullanılır.



Ctrl

C

Kopyalar.

Ctrl

V

Yapıştırır.

Ctrl

S

Kaydeder.



YAZI TUŞLARI



Sekme (Tab)

Yazıda imleci sağa doğru hızlı bir şekilde kaydırmaya yarar. Başka tuşlarla birlikte farklı işlevler görür:
Alt+Tab: Pencere arasında geçişi sağlar.

Back Space

İmlecin solundaki karakteri, sağdaki karakterleri çekerek silmeye yarar.

Enter

Yapılan işlemi onaylamaya yarar. Yazıda bir alt satıra geçmeye yarar. Ayrıca seçili dosya ve klasörleri açar.

Büyük Harf Kilitleme Tuşu (Caps Lock)

Sürekli büyük veya küçük harf yazmakta kullanılır.

Boşluk Çubuğu (Space Bar)

Yazıda iki kelime arasında boşluk bırakmaya yarar.

Kaldırma (Shift) Tuşu

Tek başına bir görevi yoktur, başka tuşlarla birlikte kullanılır. Birden çok karakter içeren tuşlarda üstteki karakterin yazılmasını sağlar.

[A] - [Z] Alfabenin harfleri. Bu tuşlara bastığınızda çıkacak harfin büyük veya küçük olması [CapsLock] tuşu ve [Shift] tuşu tarafından belirlenir.

[0] - [9] Rakam tuşları, sayıları yazmak için kullanılır. [Shift] tuşu ile birlikte basıldıklarında üst taraflarındaki işaretler çıkar.

[CapsLock] tuşundan etkilenmezler. Bu tuşlar çeşitli noktalama işaretlerini çıkarmada kullanılır.

Normal basıldıklarında alt taraflarındaki işaretler, [Shift] tuşu ile basıldıklarında üst taraflarındaki işaretler çıkar. [CapsLock] tuşundan etkilenmezler. Klavye tuşlarına her program tarafından farklı görevler yüklenebilir. Bu yüzden programa göre, burada yazılanlardan farklı işlevler de görebilirler.



GEZİNTİ TUŞLARI



Insert

Bu tuşa basıldığında yazılan karakter imlecin sağındaki karakteri siler ve onu yerine geçer. Harf eklemek için kullanılır. Üzerine yaz tuşu olarak bilinir.

Home

İmleci bulunulan satırın başına götürür.

Page Up

Yazıda imleci bir ekran veya bir sayfa yukarı götürür.

Delete

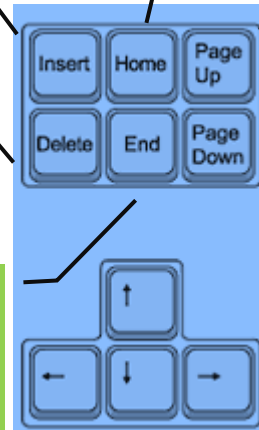
İmlecin sağındaki karakteri siler. Ayrıca seçili dosya ve klasörleri silmeye yarar.

Page Down

Yazıda imleci bir ekran veya bir sayfa aşağıya götürür.

End

İmleci bulunulan satırın sonuna götürür.

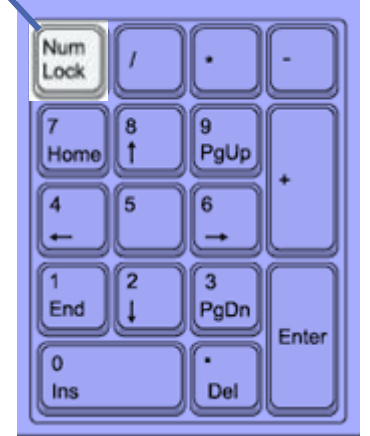


SAYISAL TUŞLAR



Num Lock

Sayı tuşlarının sayı yazması ile yön tuşu olarak kullanılması arasında geçiş yapmasını sağlar.



İŞLEV TUŞLARI



F1
Yardım penceresini açar

F3
Arama penceresini açar

F5
Dosya veya klasörün içeriğini yeniler.

F11
Pencereyi tam ekrana dönüştürür.

F2
Dosya ve klasörlerin isimlerini değiştirmekte kullanılır.

F4
Adres çubuğu menüsünü açar.



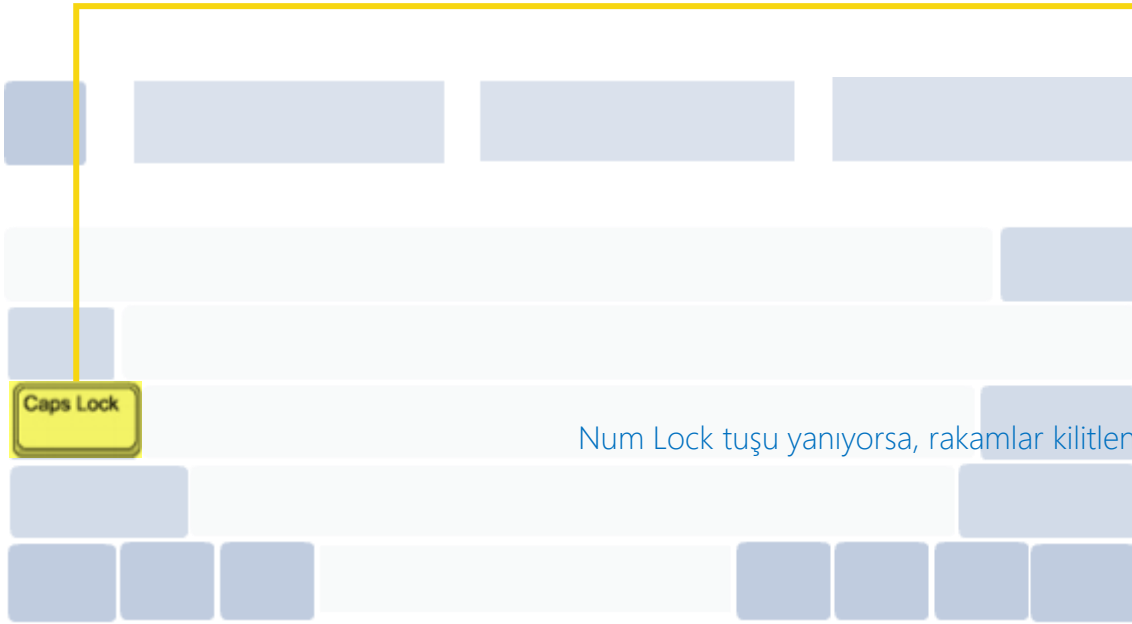
GÖSTERGELER



Basılı ise yanar

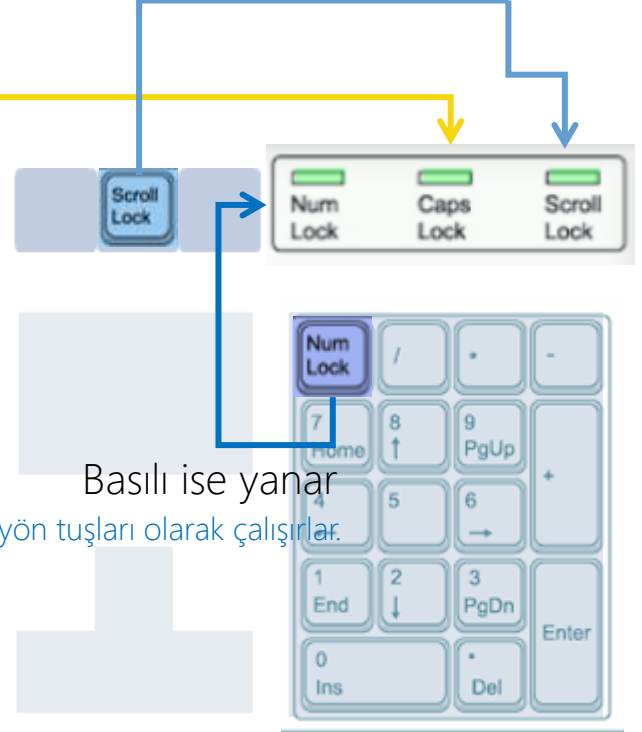
Basılı ise yanar

Caps Lock tuşu yaniyorsa, büyük yazar.



Basılı ise yanar

Num Lock tuşu yaniyorsa, rakamlar kilitlenir yön tuşları olarak çalışırlar.



KISAYOL TUŞLARI

Windows sistemi tuş bileşimleri

- F1: Yardım
- CTRL+ESC: **Başlat** menüsünü açar
- ALT+SEKME: Açık programlar arasında geçiş yapar
- ALT+F4: Programdan çıkar
- SHIFT+DELETE: Ögeyi kalıcı olarak siler
- Windows Logo tuşu+L: Bilgisayarı kilitler (CTRL+ALT+DELETE tuşlarını kullanmadan)

Windows programı tuş bileşimleri

- CTRL+C: Kopyala
- CTRL+X: Kes
- CTRL+V: Yapıştır
- CTRL+Z: Geri al
- CTRL+B: Kalın
- CTRL+U: Altı çizili
- CTRL+I: İtalik

KISAYOL TUŞLARI

Kabuk nesnelere için fare tıklatması/klavye deęişiklik bileşimleri

- SHIFT+sağ tıklatma: Alternatif komutlar içeren bir kısayol menüsü görüntüler
- SHIFT+çift tıklatma: Alternatif varsayılan komutu çalıştırır (menüdeki ikinci öğedir)
- ALT+çift tıklatma: Özellikleri görüntüler
- SHIFT+DELETE: Öğeyi Geri Dönüşüm Kutusu'na koymadan anında siler

Yalnızca klavyeye özgü genel komutlar

- F1: Windows Yardımı'nı başlatır
- F10: Menü çubuęu seçeneklerini etkinleştirir
- SHIFT+F10: Seçilen öğenin kısayol menüsünü açar (bu bir nesneyi sağ tıklatmakla aynı şeydir)
- CTRL+ESC: **Başlat** menüsünü açar (öge seçmek için OK tuşlarını kullanın)
- CTRL+ESC veya ESC: **Başlat** düğmesini seçer (görev çubuęunu seçmek için SEKME'ye, bağlam menüsü içinse SHIFT+F10'a basın)
- CTRL+SHIFT+ESC: Windows Görev Yöneticisi'ni açar
- ALT+AŞAĞI OK: Açılır liste kutusunu açar
- ALT+SEKME: Başka bir çalışan programa geçer (görev deęiştirme penceresini görmek için ALT tuşunu basılı tutun ve SEKME tuşuna basın)
- SHIFT: Otomatik çalıştırma özelliğini atlamak için CD-ROM'u yerleştirirken SHIFT tuşunu basılı tutun

KISAYOL TUŞLARI

.. devamı...

- ALT+ARA ÇUBUĞU: Ana pencerenin **Sistem** menüsünü görüntüler (**Sistem** menüsünden, pencereyi geri yükleyebilir, taşıyabilir, yeniden boyutlandırabilir, küçültebilir, ekranı kaplatabilir veya kapatabilirsiniz)
- ALT+- (ALT+tire): Çok Belgeli Arabirim (MDI) alt penceresinin **Sistem** menüsünü görüntüler (MDI alt penceresinin **Sistem** menüsünden alt pencereyi geri yükleyebilir, taşıyabilir, yeniden boyutlandırabilir, küçültebilir, ekranı kaplatabilir veya kapatabilirsiniz)
- CTRL+SEKME: Çok Belgeli Arabirim (MDI) programının sonraki alt penceresine geçer
- ALT+*menüdeki altı çizili harf*: Menüü açar
- ALT+F4: Geçerli pencereyi kapatır
- CTRL+F4: Geçerli Çok Belgeli Arabirim (MDI) penceresini kapatır
- ALT+F6: Aynı programdaki birden çok pencere arasında geçiş yapar (örneğin, Not Defteri'nin **Bul** iletişim kutusu görüntülenirken, ALT+F6 tuş bileşimi **Bul** iletişim kutusu ile ana Not Defteri penceresi arasında geçiş yapar)

KISAYOL TUŞLARI

Kabuk nesnelere ve genel klasör/Windows Gezini kısayolları

Seçili nesne için:

- F2: Nesneyi yeniden adlandırır
- F3: Tüm dosyaları bulur
- CTRL+X: Kes
- CTRL+C: Kopyala
- CTRL+V: Yapıştır
- SHIFT+DELETE: Seçimi Geri Dönüşüm Kutusu'na taşımadan hemen siler
- ALT+ENTER: Seçilen nesnenin özelliklerini açar

Dosya kopyalamak için:

Dosyayı başka bir klasöre sürüklerken CTRL tuşunu basılı tutun.

KISAYOL TUŞLARI

Kısayol oluşturmak için

Dosyayı masaüstüne veya bir klasöre sürüklerken CTRL+SHIFT tuşlarını basılı tutun.

Genel klasör/kısayol denetimi

- F4: **Farklı bir klasöre git** kutusunu seçer ve kutudaki girdilerde aşağıya ilerler (Windows Gezgini'nde araç çubuğu etkinse)
- F5: Geçerli pencereyi yeniler.
- F6: Windows Gezgini'ndeki bölmeler arasında gezinir
- CTRL+G: Klasöre Git aracını açar (Yalnızca Windows 95 Windows Gezgini'nde)
- CTRL+Z: Son komutu geri alır
- CTRL+A: Geçerli penceredeki tüm öğeleri seçer
- GERİ: Üst klasöre geçer
- SHIFT+tıklatma+**Kapat** düğmesi: Klasörlerde, geçerli klasörü ve tüm üst klasörleri kapatır

KISAYOL TUŞLARI

Windows Gezini ağaç denetimi

- Sayısal Tuş Takımı *: Geçerli seçimin altındaki her şeyi genişletir
- Sayısal Tuş Takımı +: Geçerli seçimi genişletir
- Sayısal Tuş Takımı -: Geçerli seçimi daraltır.
- SAĞ OK: Genişletilmemişse geçerli seçimi genişletir, genişletilmişse ilk alt öğeye gider
- SOL OK: Genişletilmişse geçerli seçimi daraltır, genişletilmemişse üst öğeye gider

Özellik denetimi

- CTRL+SEKME/CTRL+SHIFT+SEKME: Özellik sekmeleri arasında gezinir

Erişilebilirlik kısayolları

- Beş kez SHIFT tuşuna basma: Yapışkan Tuşlar'ı açar ve kapatır
- Sağ SHIFT tuşunu sekiz saniye basılı tutma: Filtre Tuşları'nı açar ve kapatır
- NUM LOCK tuşunu beş saniye basılı tutma: Geçiş Tuşları'nı açar ve kapatır
- Sol ALT+sol SHIFT+NUM LOCK: Fare Tuşları'nı açar ve kapatır
- Sol ALT+sol SHIFT+PRINT SCREEN: Yüksek karşıtlığı açar ve kapatır

KISAYOL TUŞLARI

Microsoft Natural Keyboard tuşları

- Windows Logo tuşu: **Başlat** menüsü
- Windows Logo tuşu+R: **Çalıştır** iletişim kutusu
- Windows Logo tuşu+M: Tümünü simge durumuna küçültür
- SHIFT+Windows Logo tuşu+M: Tümünü simge durumuna küçültmeyi geri alır
- Windows Logo tuşu+F1: Yardım
- Windows Logo tuşu+E: Windows Gezgini
- Windows Logo tuşu+F: Dosya veya klasör bulur
- Windows Logo tuşu+D: Tüm açık pencereleri simge durumuna küçültür ve masaüstünü görüntüler
- CTRL+Windows Logo tuşu+F: Bilgisayar bulur
- CTRL+Windows Logo tuşu+SEKME: Odağı Başlat düğmesinden Hızlı Başlatma araç çubuğuna, sistem tepsisine taşır (odağı Hızlı Başlatma araç çubuğundaki ve sistem tepsisindeki öğeler arasında değiştirmek için SAĞ OK veya SOL OK tuşunu kullanın)
- Windows Logo tuşu+SEKME: Görev çubuğu düğmeleri arasında geçiş yapar
- Windows Logo tuşu+Break: **Sistem Özellikleri** iletişim kutusu
- Uygulama tuşu: Seçili öğenin kısayol menüsünü görüntüler

KISAYOL TUŞLARI

IntelliType yazılımı yüklenmiş Microsoft Natural Keyboard

- Windows Logo tuşu+L: Windows oturumunu kapatır
- Windows Logo tuşu+P: Yazdırma Yöneticisi'ni başlatır
- Windows Logo tuşu+C: Denetim Masası'nı açar
- Windows Logo tuşu+V: Pano'yu başlatır
- Windows Logo tuşu+K: **Klavye Özellikleri** iletişim kutusunu açar
- Windows Logo tuşu+I: **Fare Özellikleri** iletişim kutusunu açar
- Windows Logo tuşu+A: Erişilebilirlik Seçenekleri'ni başlatır (yüklenmişse)
- Windows Logo tuşu+ARA ÇUBUĞU: Microsoft IntelliType kısayol tuşlarının listesini görüntüler
- Windows Logo tuşu+S: CAPS LOCK tuşunu açar ve kapatır

İletişim kutusu klavye komutları

- SEKME: İletişim kutusundaki sonraki denetime gider
- SHIFT+SEKME: İletişim kutusundaki önceki denetime gider
- ARA ÇUBUĞU: Geçerli denetim bir düğmeysen, bu işlem düğmeyi tıklar. Geçerli denetim onay kutusuysa, bu işlem onay kutusu durumunu değiştirir. Geçerli denetim bir seçenekse, o seçeneği seçer.
- ENTER: Seçili düğmeyi (anahat vurgusu olan düğme) tıklatmaya eşdeğerdir
- ESC: **İptal** düğmesini tıklatmaya eşdeğerdir
- ALT+iletişim kutusu öğesindeki altı çizili harf: İlgili öğeye gider