



**ERZİNCAN BİNALİ YILDIRIM ÜNİVERSİTESİ**  
**MESLEK YÜKSEKOKULU**



**DERS:**  
**BİLGİ VE İLETİŞİM TEKNOLOJİLERİ**

***4. ve 5. Hafta:***

*Yazılım*

Öğr.Gör. Oğuz Emre BALKAR

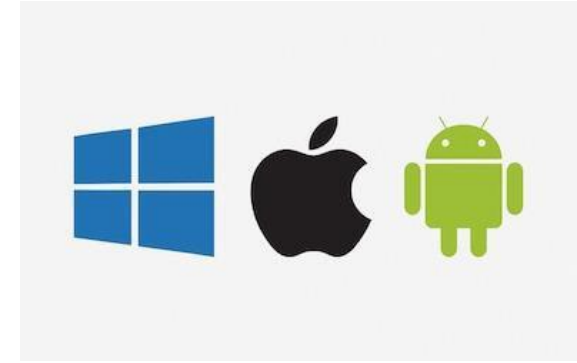
# Yazılım

- Yazılım, kullanıcının bir bilgisayarla, donanımıyla etkileşime girmesini veya görevleri gerçekleştirmesini sağlayan bir talimatlar topluluğudur.
- Yazılım olmadan bilgisayarlar işe yaramazdı. Örneğin, İnternet tarayıcınız olmadan internette gezemez veya bu sayfayı okuyamazsınız



# İşletim Sistemi

- Bir işletim sistemi veya "OS", donanımla iletişim kuran ve diğer programların çalışmasına izin veren yazılımdır. Sistem yazılımından veya bilgisayarınızın başlatılması ve çalışması için ihtiyaç duyduğu temel dosyalardan oluşur. Her masaüstü bilgisayar, tablet ve akıllı telefon, cihaz için temel işlevselliği sağlayan bir işletim sistemi içerir.
- Yaygın masaüstü işletim sistemleri arasında Windows, OS X ve Linux bulunur. Her işletim sistemi farklı olsa da, çoğu bir masaüstü ve dosya ve klasörleri yönetme yeteneği içeren bir grafik kullanıcı arabirimi veya GUI sağlar. Ayrıca işletim sistemi için yazılmış programları kurmanıza ve çalıştırmanıza da izin verir. Windows ve Linux standart PC donanımına kurulabilirken, OS X Apple sistemlerinde çalışacak şekilde tasarlanmıştır. Bu nedenle, seçtiğiniz donanım hangi işletim sistemlerini çalıştırabileceğinizi etkiler.



# Ağ İşletim Sistemleri

- Ağ işletim sistemi, yalnızca bir ağdaki birden çok bilgisayar arasında iş istasyonları, veritabanı paylaşımı, uygulama paylaşımı ve dosya ve yazıcı erişim paylaşımını desteklemek amacıyla tasarlanmış bir işletim sistemidir.
- Microsoft Windows NT ve Digital'in OpenVMS gibi bazı bağımsız işletim sistemleri, çok amaçlı yeteneklerle gelir ve ayrıca ağ işletim sistemi olarak da görev yapabilir.
- En iyi bilinen ağ işletim sistemlerinden bazıları Microsoft Windows Server 2003, Microsoft Windows Server 2008, Linux ve Mac OS X'i içerir.

# Gömülü İşletim Sistemleri

- Gömülü bir işletim sistemi, diğer tüm işlevleri dışlamak için çok özel bir amaç gerçekleştirir. Bu işletim sistemleri tipik olarak ATM makineleri veya navigasyon sistemleri gibi bağımsız bilgisayarlı ekipmanlarda bulunur. Böyle bir sistem tipik olarak bir roketteki rehberlik sistemi gibi belirli bir programlama parçasını çalıştırır, başka hiçbir şey yapmaz.
- Gömülü bir bilgisayar sistemi, bugün mevcut hemen hemen her elektronik cihazı çalıştırır. Bu küçük programlar, cep telefonundaki uygulamalardan ekmek kızartma makinesindeki ısıya kadar her şeyi düzenler.

# Uygulama Yazılımı

- Uygulama yazılımı, son kullanıcılar için tasarlanmış bir program veya program grubudur.
- Bu programlar iki sınıfa ayrılır: sistem yazılımı ve uygulama yazılımı. Sistem yazılımı, temel düzeyde bilgisayarlarla etkileşim kuran düşük düzeyli programlardan oluşurken, uygulama yazılımı sistem yazılımının üzerinde yer alır ve veritabanı programları, kelime işlemcileri, elektronik tablolar vb.
- Uygulama yazılımı, sistem yazılımı ile birlikte gruplandırılabilir veya tek başına yayınlanabilir

# Yardımcı Programlar

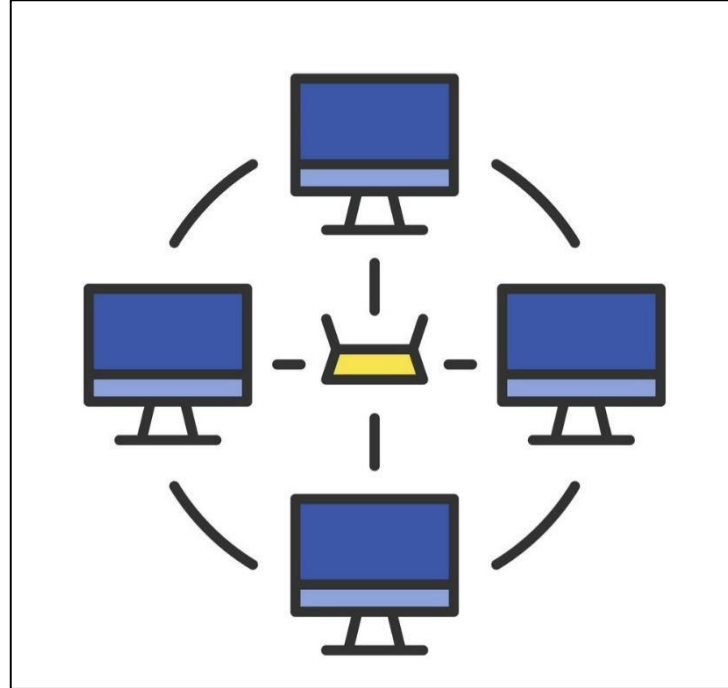
- Genellikle "yardımcı programlar" olarak adlandırılan programlar, bilgisayarınıza işlevsellik katan veya bilgisayarınızın daha iyi performans göstermesine yardımcı olan yazılım programlarıdır.
- Bunlar arasında virüsten koruma, yedekleme, disk onarımı, dosya yönetimi, güvenlik ve ağ programları bulunur. Yardımcı programlar ayrıca ekran koruyucular, yazı tipi ve simge araçları ve masaüstü geliştirmeleri gibi uygulamalar olabilir.

# Bilgisayar Ađı

- Bir bilgisayar ađı, geniş bir kullanıcı yelpazesi arasında iletişimi ve kaynak paylaşımını kolaylařtırmak için iletişim kanalları yoluyla birbirine bađlanan bir grup bilgisayar sistemi ve diđer bilgi işlem donanımı aygıtlarıdır.
- Ađlar genellikle özelliklerine göre kategorize edilir.
- Ařađıdakiler dahil birçok ađ türü vardır:
  - Yerel Alan Ađları (LAN)
  - Geniş Alan Ađları (WAN)
  - Kampüs Ađları
  - Metropolitan Alan Ađları (MAN)
  - İnternet

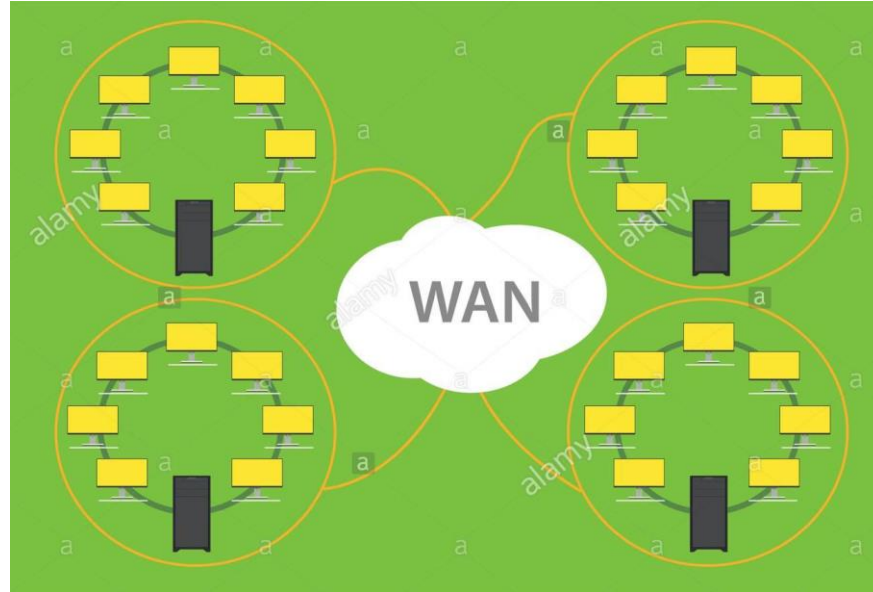
# Yerel alan ađı (LAN)

- Yerel alan ađı (LAN), bir ev, okul, bilgisayar laboratuvarı, ofis binası veya bina grubu gibi küçük bir cođrafi alandaki bir bilgisayar ađıdır.



# Geniř Alan Ađları (WAN)

- WLAN, kullanıcıların bir ađ bađlantısını korurken, genellikle bir ev veya küçük ofis gibi kapsama alanında dolařmasına olanak tanır.
- Bir WAN, yerel alan ađları (LAN) dahil olmak üzere farklı küçük ađları birbirine bađlar.



# İnternet

- İnternet, dünya çapındaki bilgisayar iletişim ağı için resmi olmayan bir terimdir. Bilgileri dünyanın her yerindeki bilgisayarlar arasında hızlı bir şekilde gönderir.
- World Wide Web, en büyük hizmetlerinden biridir. Tüm dünyada birkaç milyar insan tarafından kullanılmaktadır.
- İnternet, elektronik posta, çevrimiçi sohbet, dosya aktarımı ve birbirine bağlı web sayfaları ve World Wide Web'in diğer belgeleri gibi birçok şey için kullanılır.



# Intranet

- Intranet, verileri veya uygulama kaynaklarını İnternet Protokolü (IP) aracılığıyla paylaşan güvenli ve özel bir kurumsal ağdır. İnternet, halka açık bir ağ olan İnternet'ten farklıdır.
- Bir kuruluşun dahili web sitesini veya kısmi BT altyapısını ifade eden intranet, birden fazla özel web sitesini barındırabilir ve dahili iletişim ve işbirliği için kritik bir bileşendir.

# Ekstranet

- Bir ekstranet, müşterilerin, ortakların, satıcıların, tedarikçilerin ve diğer işletmelerin, genellikle belirli bir şirket veya eğitim kurumu hakkında bilgi edinmesine ve bunu kuruluşun tüm ağına erişim izni vermeden yapmasına olanak tanıyan kontrollü bir özel ağdır.
- Bir ekstranet, genellikle bir web sitesinin özel bir parçasıdır. Bir oturum açma sayfasında kullanıcı kimlikleri, parolalar ve diğer kimlik doğrulama mekanizmaları aracılığıyla kullanıcıları seçmek sınırlıdır.

# Veri Transferi

- Yükleme, verilerin bilgisayarınızdan internete gönderildiği anlamına gelir. Örneğin. E-posta gönderme, sosyal medyaya fotoğraf gönderme.
- İndirme, bilgisayarınızın İnternet'ten veri aldığı anlamına gelir. Örneğin. Bir web sayfasını açma, e-posta alma



# Bağlantı Türleri

- Çevirmeli bağlantı, 56 Kbps'ye kadar veri aktarım hızlarında (DTR) İnternet'e erişmek için standart bir telefon hattı ve analog modem kullanır.
- Çevirmeli bağlantı, İnternet'e erişmenin en ucuz yoludur, ancak aynı zamanda en yavaş bağlantıdır.

# Geniř Bant

- Geniř bant terimi genellikle her zaman aık ve geleneksel evirmeli eriřimden daha hızlı olan yksek hızlı İnternet eriřimini ifade eder.
- Geniř bant, ařağıdakiler gibi birkaç yksek hızlı iletim teknolojisini ierir:
  - Dijital Abone Hattı (DSL)
  - Kablolu modem
  - Kablosuz
  - Uydu
  - Elektrik Hatları Üzerinden Geniř Bant (BPL)

# Yazılım Türleri

En genel ayırım ile yazılımlar 3' e ayrılmaktadır.

- A. Uygulama Yazılımları
- B. Sistem Yazılımları
- C. Zararlı Yazılımlar

# Uygulama Yazılımları

## 1. Ofis Programları



# Uygulama Yazılımları

## 1. Ofis Programları



Excel



OneNote



Outlook



Word



PowerPoint



Access



Publisher



Lync

# Uygulama Yazılımları

## 2. Şirket Yazılımları

The screenshot displays a hotel reservation management system. The main window shows a reservation list with columns for reservation number, date, and status. A detailed view of a reservation is open, showing the reservation number (1655343), check-in date (17.08.2016), and check-out date (25.08.2016). The reservation is for 2 guests in a TRP room type. The detailed view includes a table of reservations and a summary of the reservation details.

No	Kontrat Adı	Oda Tipi	Pan	F. Tanhi	Baş	Bitiş	Rez Alış Baş	Rez Alış Son	Sng	Dbl	Trp	KÇck	B	Çc
2	HB02	TRP	HB	22.07.2016	01.08.2016	21.08.2016	22.07.2016	09.09.2016	358,5	478	645,3	0	0	
2	HB03	TRP	HB	22.07.2016	22.08.2016	09.09.2016	22.07.2016	09.09.2016	298,5	400	537,3	0	0	

The interface also shows a 'Kalan Hesapla' (Calculate Remaining) button and a 'Fiyat Hesaplama' (Calculate Price) section with a formula:  $5*478TL - \%10Kum - \%10Kum - \%25Kum + 3*398TL - \%25Kum = 2.090,6 TL$ . The reservation is for 2 guests in a TRP room type, with a total price of 2.090,6 TL.

GÜN SONU
 REZERVASYONLAR
 KONAKLAMALAR
 ARAÇLAR
 RAPORLAR
 KANAL YÖNETİMİ
 MUHASEBE
 YÖNETİM
 YARDIM
 ÇIKIŞ

+ Ekle (F3) Değiştir(F4) Sil (Del) Yazdır Excel Pdf
 UMUT TUZKAYA Tesis Kodu: 99999 Teknik Destek Hattı: 0850 455 1217 ADONIS TARİHİ:21.08.2017

İşlemler 21/08/2017 Güncelle Yazdır Excel

RESEPSİYON  
 YTM RAPORU  
 AYLIK LİSTE  
 REZERVASYON  
 KONAKLAMA  
 ODA TEMİZLİK  
 ADİSYONLAR  
 TOPLU SMS

KONAKLAMALAR ÜRÜNLER KASALAR CARİLER KAR-ZARAR KARŞILAŞTIRMA

## 14

KONAKLAMA SAYISI

## 10

BUGÜN GİRİŞ YAPAN ODA

## 3

BUGÜN AYRILAN ODA

## 14

YENİ REZERVASYON

## %25,93

DOLULUK ORANI

K.No	Oda No	Kişi Sayısı	Geliş Tarihi	Aynık Tarihi	İsim	Firma	K.Bedeli	Harcamalar	İndirim	Ödenen	Bakiye	Pansiyon Tipi
42466	103	1	01.08.2017	22.08.2017	ALİHAN YILDIRIM		8.060,00	0,00	0,00	0,00	8.060,00	
42457	206	1	05.08.2017	23.08.2017	PELİN ÇİT		15.000,00	0,00	0,00	0,00	15.000,00	
42415	405	1	20.08.2017	23.08.2017	ADAM ANDREJ MURA		0,00	551,00	100,00	-98,47	549,47	
42428	3543	1	21.08.2017	24.08.2017	KAMİL AHMET KARAMUSTAFAOĞLU		240,00	0,00	0,00	0,00	240,00	
42434	106	1	21.08.2017	22.08.2017	CAN MUSTAFA ZENGİN		100,00	849,42	0,00	100,00	849,42	
42435	300	1	21.08.2017	23.08.2017	AHMET ORHAN		240,00	0,00	50,00	0,00	190,00	
42437	105	1	21.08.2017	23.08.2017	EDİP AK		200,00	265,30	0,00	365,30	100,01	
42440	205	1	21.08.2017	22.08.2017	ALİ USLU		100,00	0,00	0,00	0,00	100,00	
42441	203	1	21.08.2017	22.08.2017	ALİ MURAT AKAR		100,00	0,00	0,00	0,00	100,00	
42442	107	1	21.08.2017	23.08.2017	ABDURRAHMAN MURAT ERGİN		520,00	0,00	0,00	250,00	270,00	
42455	104	2	21.08.2017	25.08.2017	SEHER YILDIZ, FATMA YILDIZ		1.400,00	0,00	0,00	0,00	1.400,00	
42458	201	1	21.08.2017	28.08.2017	NAZ ÖZTUNA		7.500,00	0,00	0,00	0,00	7.500,00	

# Uygulama Yazılımları

3. Veri Yazılımları : Şirketin tamamı için değil ancak bir departmanın örneğin pazarlama departmanının verimliliğini artırmak için kullanılan programlardır.

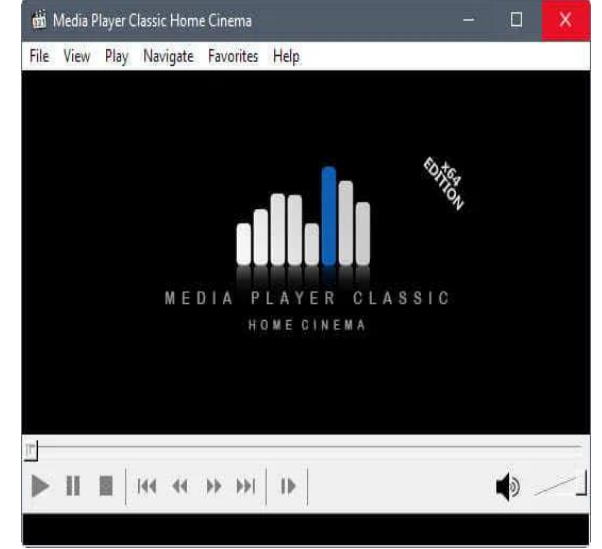
Örnek: Zaman yönetimi, kaynak yönetimi yazılımları ve kişisel bilgi içeren veri sistemleri.

# Uygulama Yazılımları

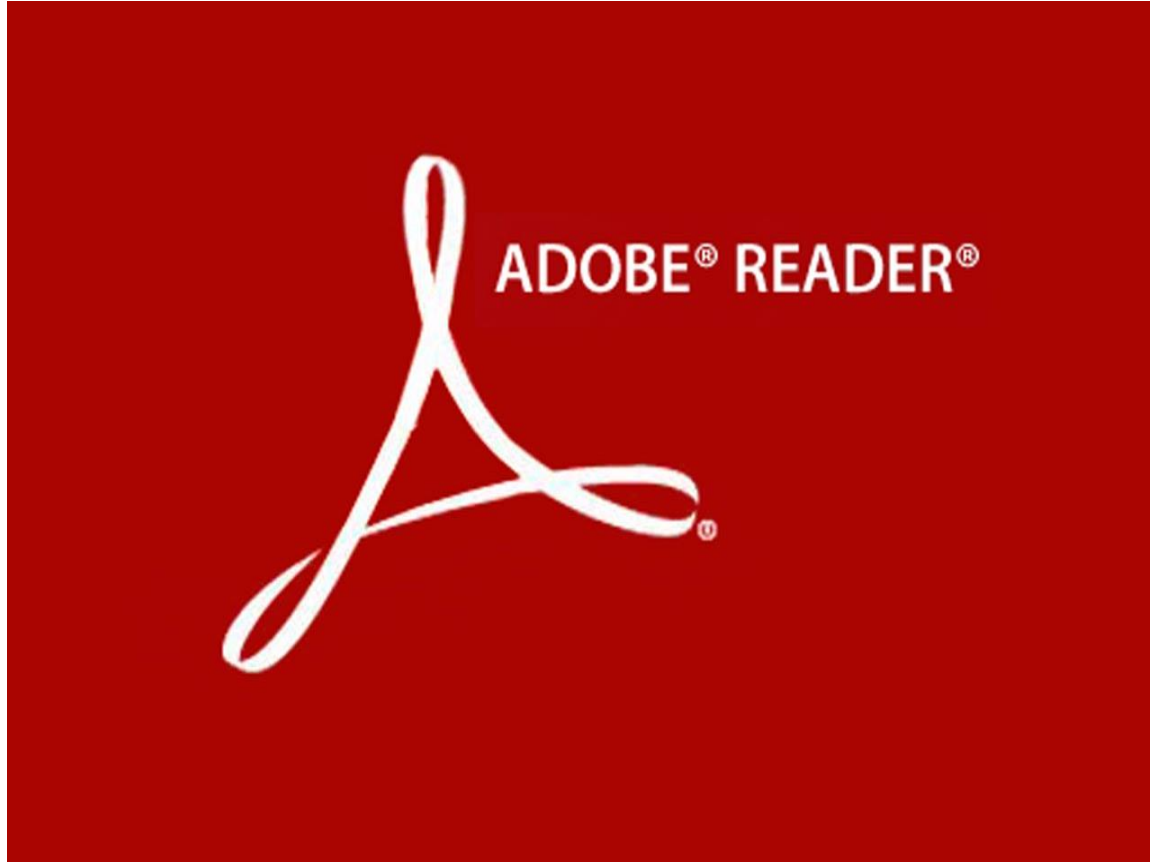
4. İçerik Erişim Yazılımları
  - a. Medya Oynatıcılar
  - b. Web Tarayıcılar
  - c. Sanal Disket Sürücüler
  - d. Belge Göstericiler
  - e. Arşiv Yazılımları

# Uygulama Yazılımları

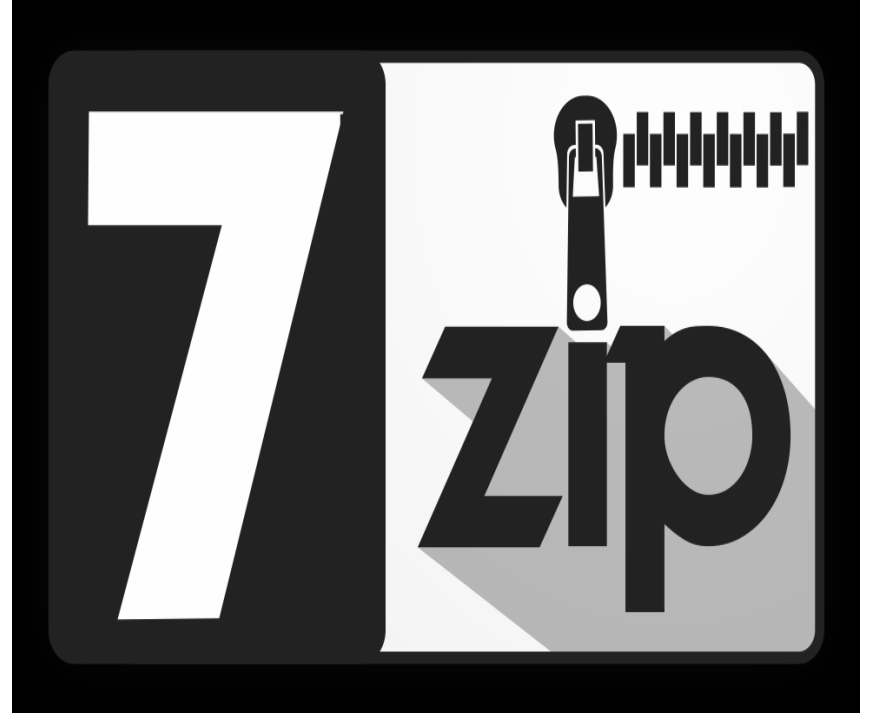
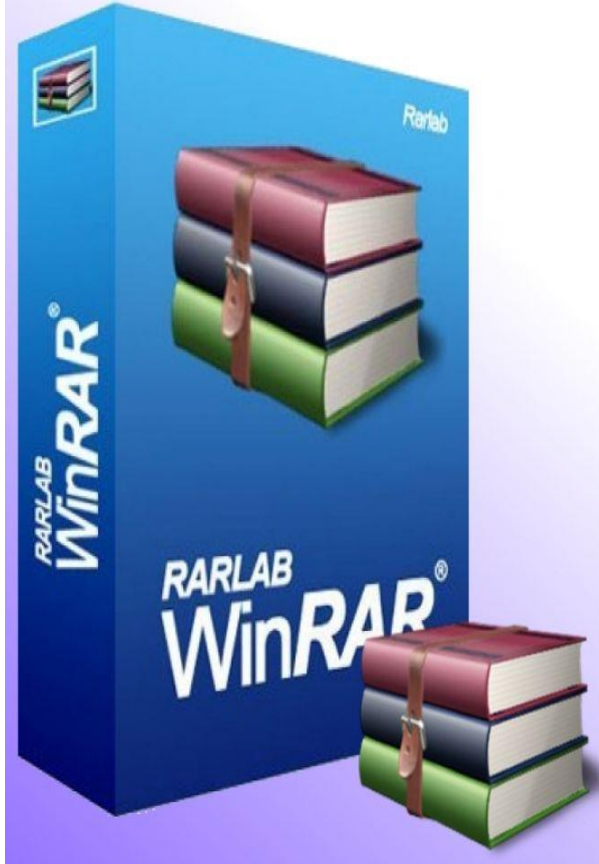
## 4. İçerik Erişim Yazılımları



# Uygulama Yazılımları



# Uygulama Yazılımları



# Uygulama Yazılımları

## 5. Eğlence Yazılımları - Oyunlar

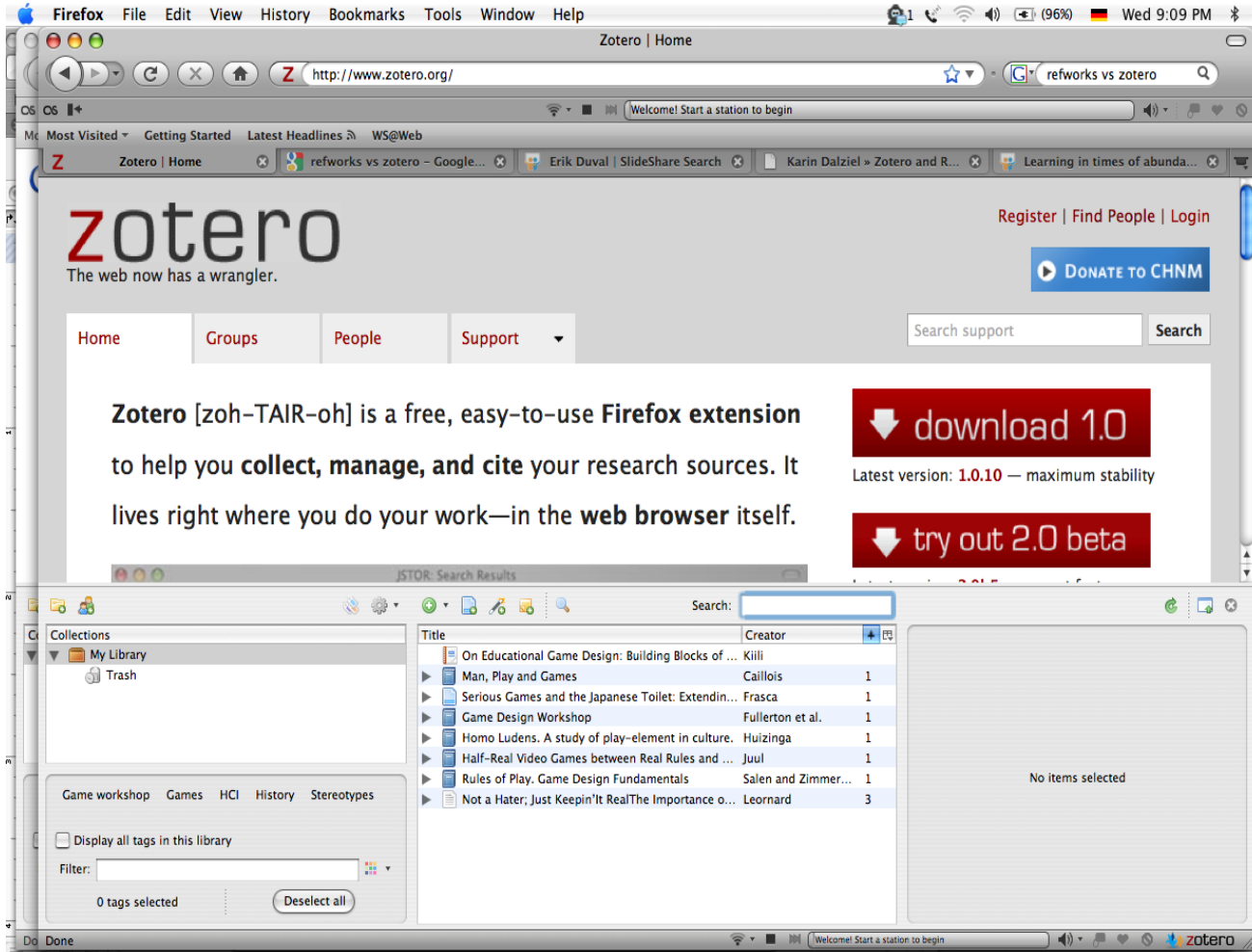
- a. Arcade Oyunlar
- b. Konsol Oyunları
- c. Mobil Oyunlar
- d. PC Oyunları

# Uygulama Yazılımları

## 6. Eđitim Yazılımları

- a. Atıf Yazılımları (Mendeley, Endnote, Zotero vb.)
- b. Analiz Yazılımları
- c. Ansiklopedi Yazılımları
- d. Kütüphane / Veri Tabanı Yazılımları

# Uygulama Yazılımları



The screenshot shows the Zotero website in a Firefox browser window. The browser's address bar shows the URL <http://www.zotero.org/>. The page content includes the Zotero logo, the tagline "The web now has a wrangler.", and navigation links for "Home", "Groups", "People", and "Support". A search bar is present for support. The main message states: "Zotero [zoh-TAIR-oh] is a free, easy-to-use Firefox extension to help you collect, manage, and cite your research sources. It lives right where you do your work—in the web browser itself." Below this message are two prominent buttons: "download 1.0" and "try out 2.0 beta". The "download 1.0" button includes the text "Latest version: 1.0.10 — maximum stability".

Below the browser window, a search results window is visible, showing a list of search results. The search results are as follows:

Title	Creator	
On Educational Game Design: Building Blocks of ...	Kiili	
Man, Play and Games	Cailliois	1
Serious Games and the Japanese Toilet: Extending...	Frasca	1
Game Design Workshop	Fullerton et al.	1
Homo Ludens. A study of play-element in culture.	Huizinga	1
Half-Real Video Games between Real Rules and ...	Juul	1
Rules of Play. Game Design Fundamentals	Salen and Zimmer...	1
Not a Hater, Just Keepin' It RealThe Importance o...	Leonard	3

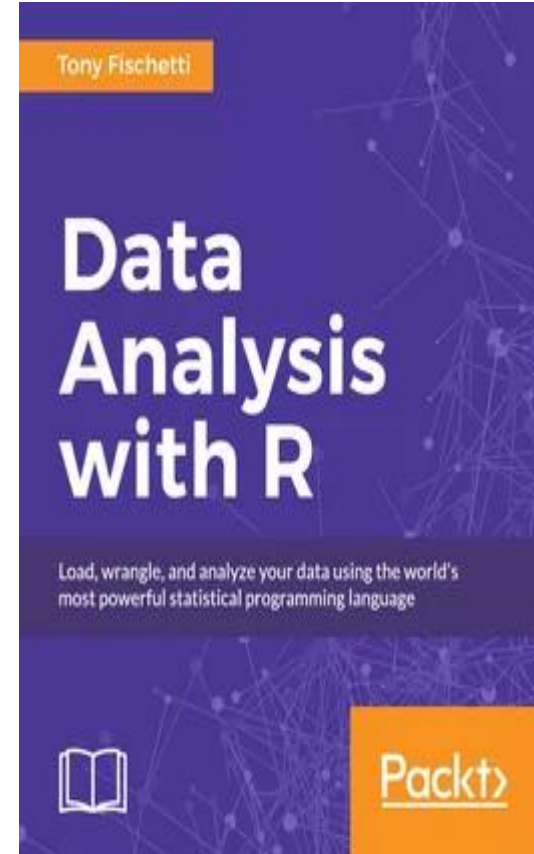
# Uygulama Yazılımları

## Statistical Package for the Social Sciences (SPSS)

IBM SPSS Statistics 19.0



Yupaporn Siribut



# Uygulama Yazılımları

## 7. Simülasyon Yazılımları

- a. Bilimsel Simülatörler
- b. Sosyal Simülatörler
- c. Savaş Simülatörleri
- d. Araç Simülatörleri
- e. Simülasyon Oyunları

# Uygulama Yazılımları

8. Medya Geliştirme Yazılımları
  - a. 3D Bilgisayar Grafikleri Yazılımı
  - b. Animasyon Yazılımı
  - c. Grafik Yazılımlar
  - d. İmaj Düzenleyiciler
  - e. Video Düzenleme Yazılımları
  - f. Ses Düzenleme Yazılımları
  - g. HTML Editörler
  - h. Oyun Geliştirme Araçları

# Uygulama Yazılımları

9. Ürün Mühendisliği Yazılımları
  - a. Bilgisayar Destekli Mühendislik
  - b. Bilgisayar Destekli Dizayn
  - c. Bilgisayar Destekli Üretim

# Sistem Yazılımları

- a. İşletim Sistemleri
- b. Yardımcı Programlar
- c. Aygıt Sürücüleri

# İşletim Sistemleri

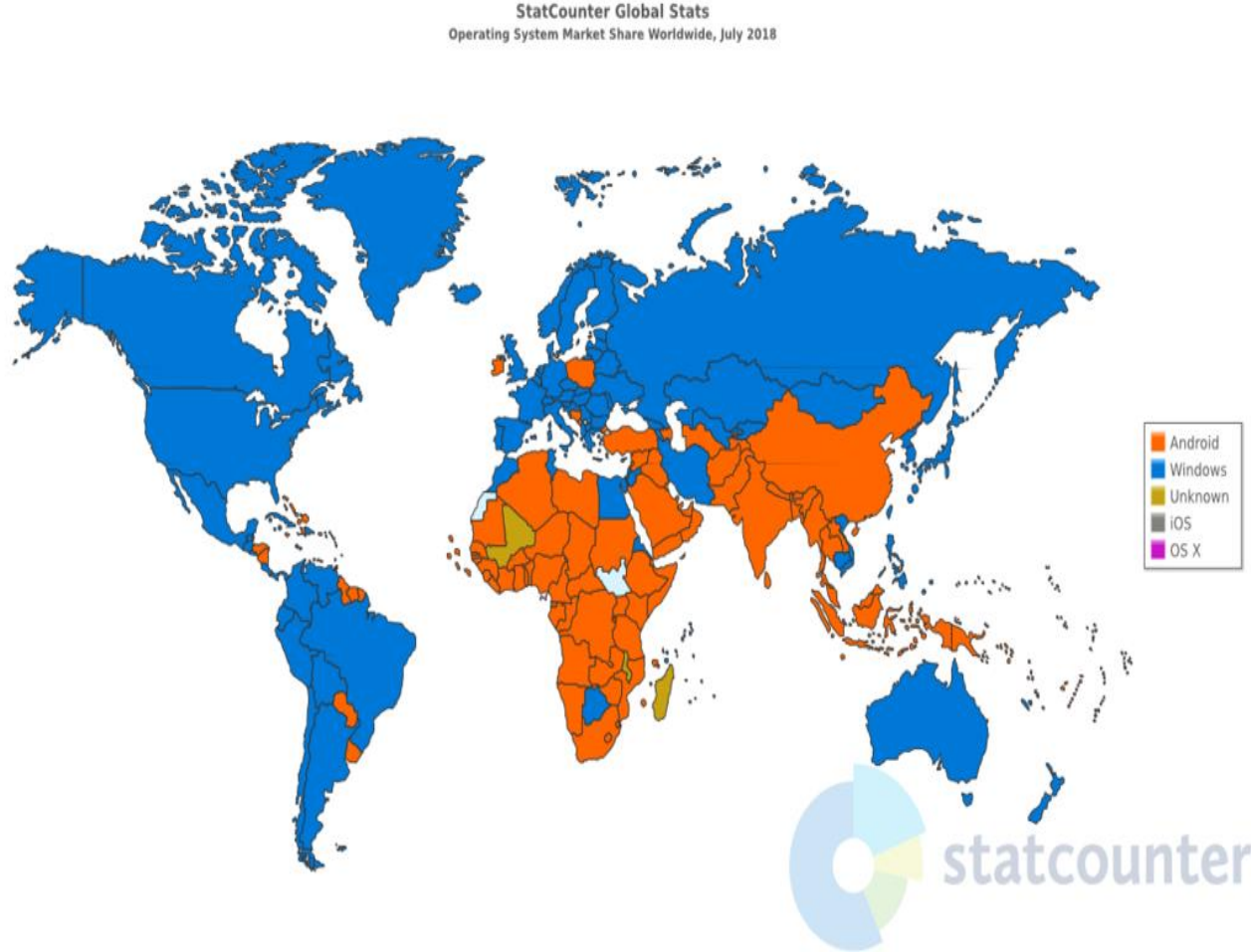
## Mobil İşletim Sistemleri



## Bilgisayar İşletim Sistemleri



# İşletim Sistemleri



# Yardımcı Programlar

- a. Sistem Yardımcıları
- b. Disk Yönetimi Yardımcıları
- c. Dosya Yönetimi Yardımcıları
- d. Çeşitli Yardımcılar

# Sistem Yardımcıları

- a. Antivirüs Yazılımları
- b. Kes-yapıştır Yazılımı (Clipboard Managers)
- c. Bug Gidericiler (Debuggers)
- d. Ağ Yardımcıları
- e. Paket Yöneticileri (Package Managers)
- f. Kayıt Temizleyiciler (Registry Cleaners)

# Disk Yönetimi Yardımcıları

- a. Backup Yazılımı
- b. Disk Kontrolörü
- c. Disk Sıkıştırıcı
- d. Disk Birleştirici
- e. Disk Ayırıcılar
- f. Disk Boşluğu Analizi Yazılımları

# Dosya Yönetimi Yardımcıları

- a. Disk Temizleyiciler
- b. Arşiv Programları
- c. Şifreleme Yazılımları
- d. Veri Sıkıştırma Yazılımları
- e. Veri Kurtarma Yazılımları

# Çeşitli Yardımcılar

- a. Veri Üreticiler
- b. HTML Kontrol Programları
- c. Kurulum/Kaldırma Yazılımları
- d. Ekran Koruyucular
- e. Tekst Editörleri

# Aygıt Sürücüleri

- a. Yazıcı
- b. Ses Kartı
- c. Ekran Kartı
- d. Dijital Kameralar
- e. Hard Disk
- f. Görsel Tarayıcılar
- g. Ağ Kartı

# Kötü Amaçlı Yazılımlar

- a. Virüsler
- b. Fidyeye Yazılımları
- c. Truva Atları (Trojans)
- d. Backdoors
- e. Grayware