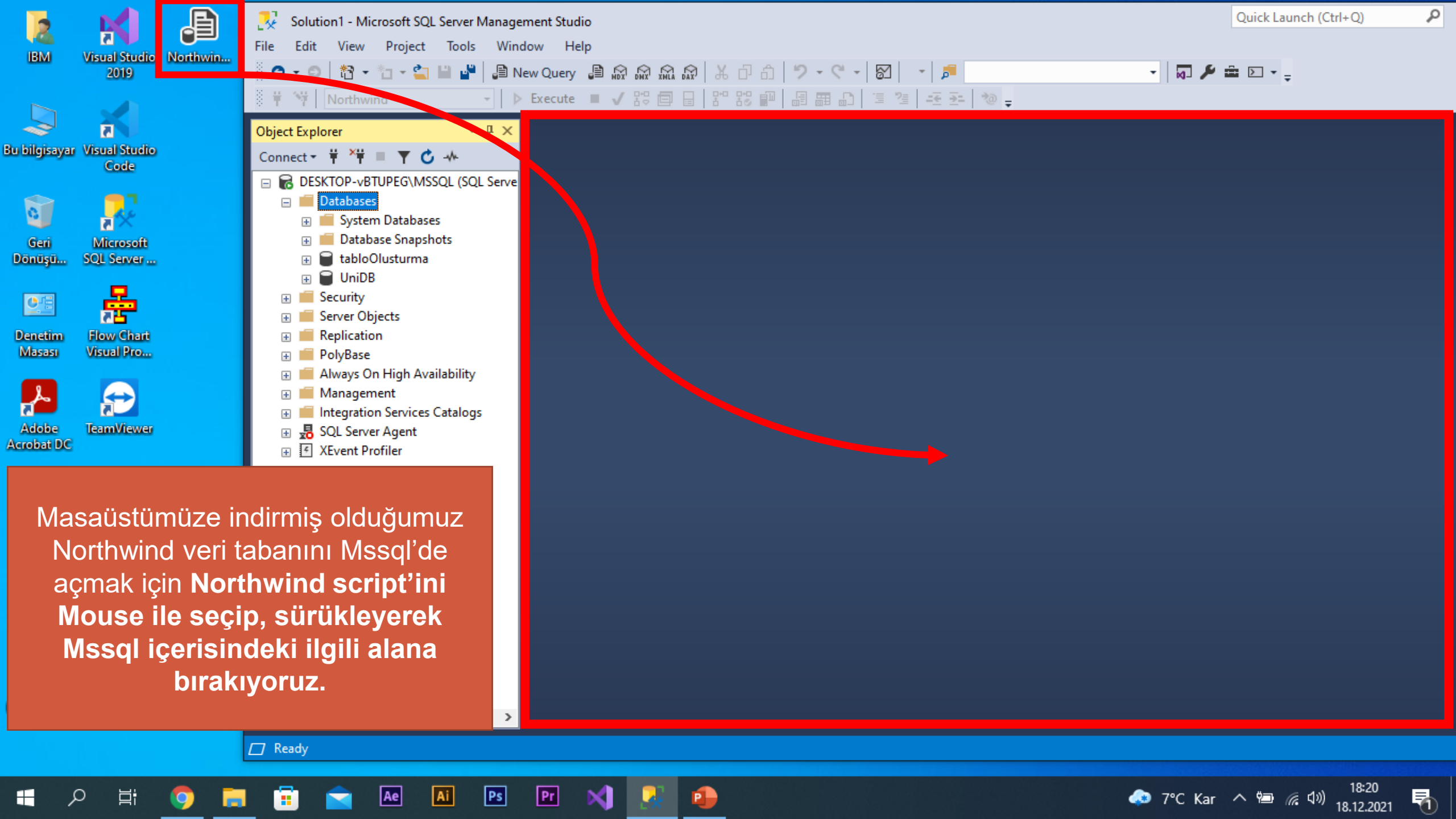


Northwind Veri Tabanı

(Microsoft'un Geliştiriciler İçin
Yayınladığı Örnek Veri Tabanı)

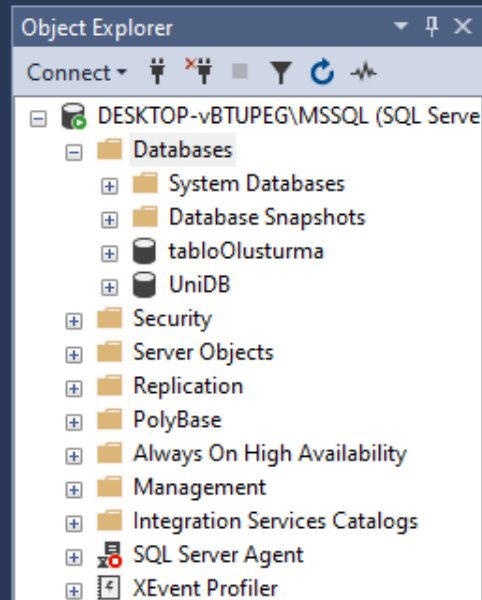
Northwind Veri Tabanı İndirme Baęlantısı

<https://drive.google.com/file/d/1D1peqZqTthv5XEQjleQ9EsmSLz0pfL9q/view?usp=sharing>



Masaüstümüze indirmiş olduğumuz Northwind veri tabanını Mssql'de açmak için **Northwind script'ini Mouse ile seçip, sürükleyerek Mssql içerisindeki ilgili alana bırakıyoruz.**

Ready



Northwind.sql - DE...-VBTUPEG\IBM (51)

```
/*  
** Copyright Microsoft, Inc. 1994 - 2000  
** All Rights Reserved.  
*/  
  
SET NOCOUNT ON  
GO  
  
USE master  
GO  
if exists (select * from sysdatabases where name='Northwind')  
    drop database Northwind  
go  
  
DECLARE @device_directory NVARCHAR(520)  
SELECT @device_directory = SUBSTRING(filename, 1, CHARINDEX(N'master.mdf', LOWER(filename)) - 1)  
FROM master.dbo.sysaltfiles WHERE dbid = 1 AND fileid = 1  
  
EXECUTE (N'CREATE DATABASE Northwind  
    ON PRIMARY (NAME = N'Northwind', FILENAME = N'' + @device_directory + N'northwnd.mdf')  
    LOG ON (NAME = N'Northwind_log', FILENAME = N'' + @device_directory + N'northwnd.ldf'))  
go  
  
exec sp_dboption 'Northwind','trunc. log on chkpt.','true'  
exec sp_dboption 'Northwind','select into/bulkcopy','true'  
GO
```

Ardından **Execute** butonuna basarak çalıştırıyoruz.

Bu işlem sonrasında Northwind veri tabanı oluşturulmuş ve içerisinde yer alan tüm tablo, içerik ve tablolar arasındaki ilişkiler otomatik olarak oluşturulacaktır.

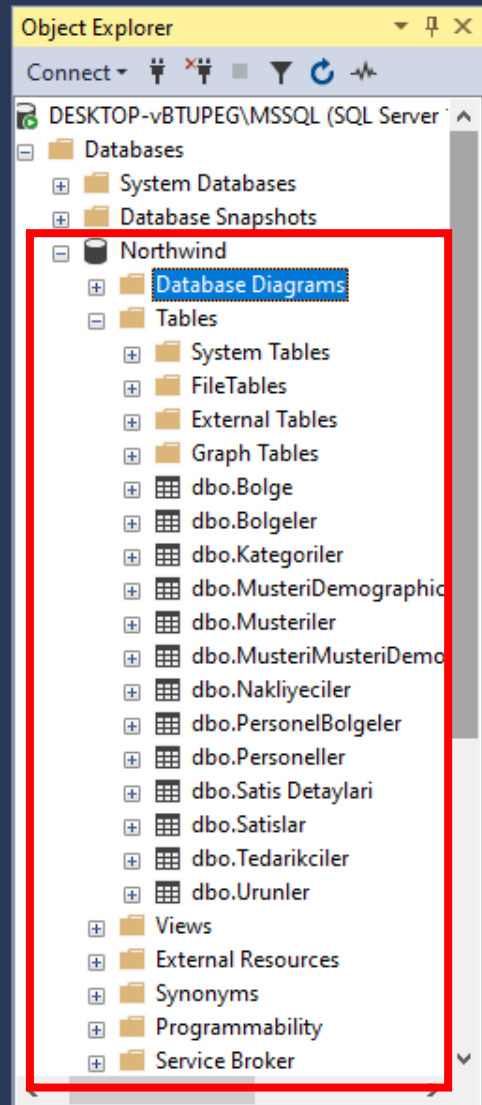
121 %

Connected. (1/1)

DESKTOP-vBTUPEG\MSSQL (15.0... | DESKTOP-VBTUPEG\IBM (51) | master | 00:00:00 | 0 rows



Refresh butonuna basıp, veri tabanlarına uyguladığımız tüm işlemleri yeniliyoruz.



Görüldüğü üzere veri tabanımız oluşturuldu.

Object Explorer

Connect

DESKTOP-vBTUPEG\MSSQL (SQL Server)

Databases

System Databases

Database Snapshots

Northwind

Database Diagrams

Tables

dbo.Bolgeler

dbo.Kategoriler

dbo.MusteriDemographic

dbo.Musteriler

dbo.MusteriMusteriDemo

dbo.Nakliyeciler

dbo.PersonelBolgeler

dbo.Personeller

dbo.Satis Detaylari

dbo.Satislar

dbo.Tedarikciler

dbo.Urunler

Views

External Resources

Synonyms

Programmability

Service Broker

New Database Diagram

Filter

Reports

Refresh

Database Diagrams'ı açıyoruz
ve veri tabanımızdaki tüm
tablo ve ilişkileri
görüntüleyelim.

Object Explorer

Connect

DESKTOP-vBTUPEG\MSSQL (SQL Server)

- Databases
 - System Databases
 - Database Snapshots
 - Northwind
 - Database Diagrams
 - Tables
 - System Tables
 - FileTables
 - External Tables
 - Graph Tables
 - dbo.Bolge
 - dbo.Bolgeler
 - dbo.Kategoriler
 - dbo.MusteriDemographic
 - dbo.Musteriler
 - dbo.MusteriMusteriDemo
 - dbo.Nakliyeciler
 - dbo.PersonelBolgeler
 - dbo.Personeller
 - dbo.Satis Detaylari
 - dbo.Satislar
 - dbo.Tedarikciler
 - dbo.Urunler
 - Views
 - External Resources
 - Synonyms
 - Programmability
 - Service Broker

DESKTOP-VBTUPEG\...hwind - Diagram_0

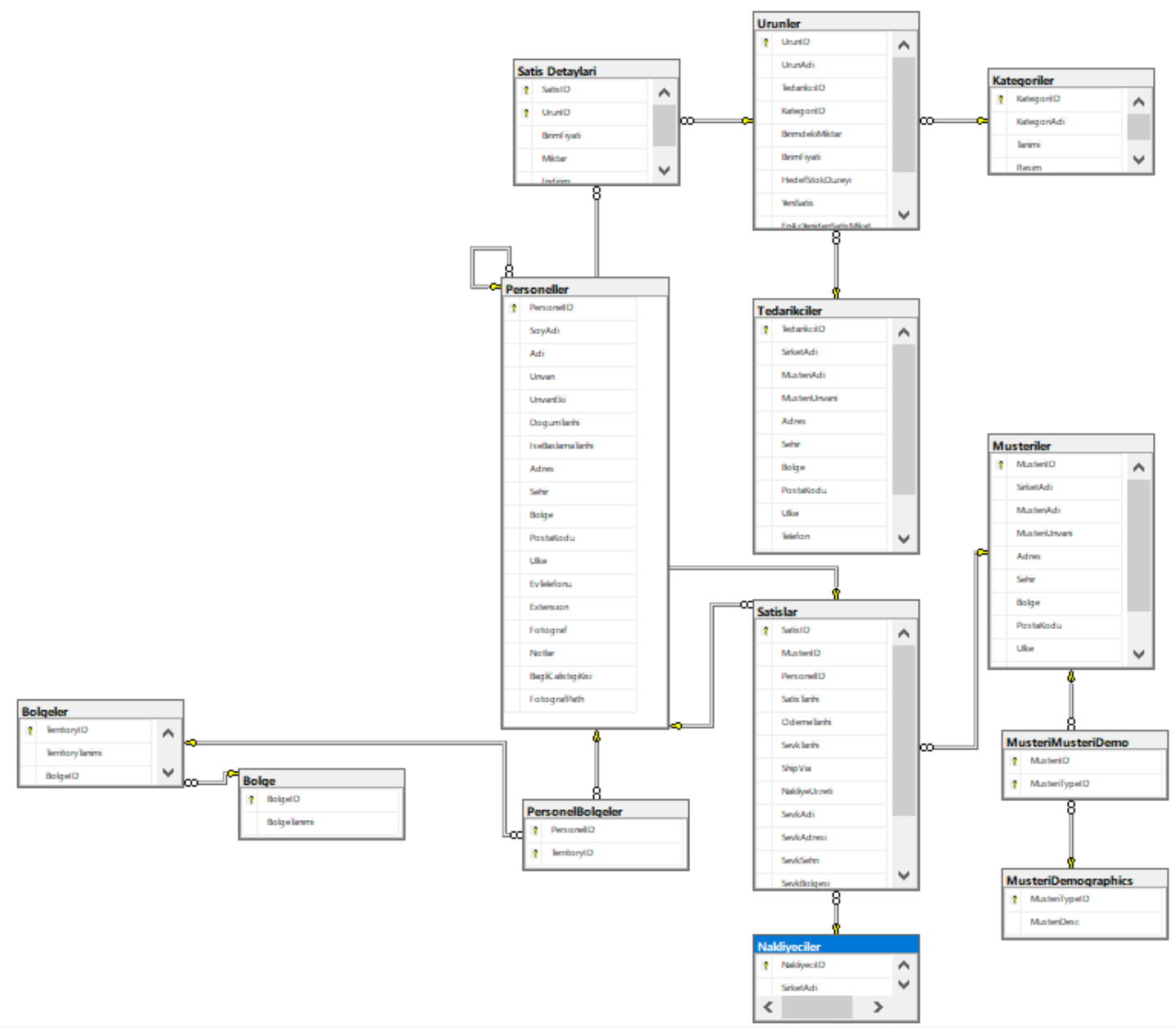
Add Table

Tables

- Bolge
- Bolgeler
- Kategoriler
- MusteriDemographics
- Musteriler
- MusteriMusteriDemo
- Nakliyeciler
- PersonelBolgeler
- Personeller
- Satis Detaylari
- Satislar
- Tedarikciler
- Urunler

Refresh Add Close

Bütün tabloları Mouse ile seçtikten sonra **Add** butonuna tıklıyoruz.



Şimdi Northwind veri tabanındaki tabloları ve ilişkileri inceliyoruz.