

VERİ TABANI OLUŐTURMA

Microsoft SQL Server Management Studio

File Edit View Tools Window Help

Object Explorer

Connect

SQL Server

Server type: Database Engine

Server name:

Authentication: Windows Authentication

User name: DESKTOP-VLDEVPatnos MYO

Password:

Remember password

Connect Cancel Help Options >>

Yerel (Local) bilgisayarımızda çalışacağımız için **Server name** kısmına nokta (.) koyuyoruz.

Object Explorer

Connect

DESKTOP-7VLULDE\MSSQL (SQL Serve)

- Databases
 - System
 - Data
 - DWD
 - DWD
 - Security
 - Server C
 - Replicat
 - PolyBas
 - Always
 - Manage
 - Integrat
 - SQL Ser
 - XEvent

New Database...
Attach...
Restore Database...
Restore Files and Filegroups...
Filter
Deploy Data-tier Application...
Import Data-tier Application...
Start PowerShell
Reports
Refresh

Object Explorer

- DESKTOP-7VLULDE\MSSQL (SQL Serve)
- Databases
 - System Databases
 - Database Snapshots
 - DWConfiguration
 - DWDiagnostics
 - DWQueue
- Security
- Server Objects
- Replication
- PolyBase
- Always On High Availability
- Management
- Integration Services Catalogs
- SQL Server Agent (Agent XPs disabled)
- XEvent Profiler

New Database

Select a page

- General
- Options
- Filegroups

Database name: leeson1

Owner: <default>

Use full-text indexing

Database files:

Logical Name	File Type	Filegroup	Initial Size (MB)	Autogrowth / Maxsize	Path	File Name
leeson1	ROWS Data	PRIMARY	8	By 64 MB, Unlimited	C:\Program Files\Microsoft SQL Server\MSSQL15.MSSQL\MSSQL\DATA\	
leeson1_log	LOG	Not Applicable	8	By 64 MB, Unlimited	C:\Program Files\Microsoft SQL Server\MSSQL15.MSSQL\MSSQL\DATA\	

Connection

Server: DESKTOP-7VLULDE\MSSQL

Connection: DESKTOP-7VLULDE\Patnos MYC

[View connection properties](#)

Progress

Ready

Primary Data Files(Birincil Veri Dosyaları- .mdf)

Birincil veri dosyası, veritabanının başlangıç noktasıdır, ana veritabanı dosyalarıdır. Veritabanındaki diğer dosyalara işaret eder. Bu nedenle, her veritabanı bir birincil veri dosyasına sahiptir. Tablolar, stored prosedürler, viewler, tetikleyiciler, fonksiyonlar vb. veritabanı nesnelilerindeki tüm veriler birincil veri dosyalarında saklanır. Dosya uzantısı .mdf olarak geçer.

Log Data Files(Log Veri Dosyaları- .ldf)

SQL Server veritabanlarındaki log(günlük) dosyaları tüm günlük bilgilerini tutar. Bu bilgiler daha sonra veritabanını kurtarmak için kullanılabilir. Log dosyasının boyutu, veritabanında kurduğunuz log kaydı düzeyine göre belirlenir.

Object Explorer

Connect

- DESKTOP-7VLULDE\MSSQL (SQL Serve)
- Databases
 - System Databases
 - Database Snapshots
 - DWConfiguration
 - DWDiagnostics
 - DWQueue
- Security
- Server Objects
- Replication
- PolyBase
- Always On High Availability
- Management
- Integration Services Catalogs
- SQL Server Agent (Agent XPs disabled)
- XEvent Profiler

Connection

Server: DESKTOP-7VLULDE\MSSQL

Connection: DESKTOP-7VLULDE\Patnos MYC

[View connection properties](#)

Progress

Ready

New Database

Select a page

- General
- Options
- Filegroups

Database name: leeson1

Owner: <default>

Use full-text indexing

Database files:

Logical Name	File Type	Filegroup	Initial Size (MB)	Autogrowth / Maxsize	Path	File Name
leeson1	ROWS Data	PRIMARY	8	By 64 MB, Unlimited	C:\Program Files\Microsoft SQL Server\MSSQL15.MSSQL\MSSQL\DATA\	
leeson1_log	LOG	Not Applicable	8	By 64 MB, Unlimited	C:\Program Files\Microsoft SQL Server\MSSQL15.MSSQL\MSSQL\DATA\	

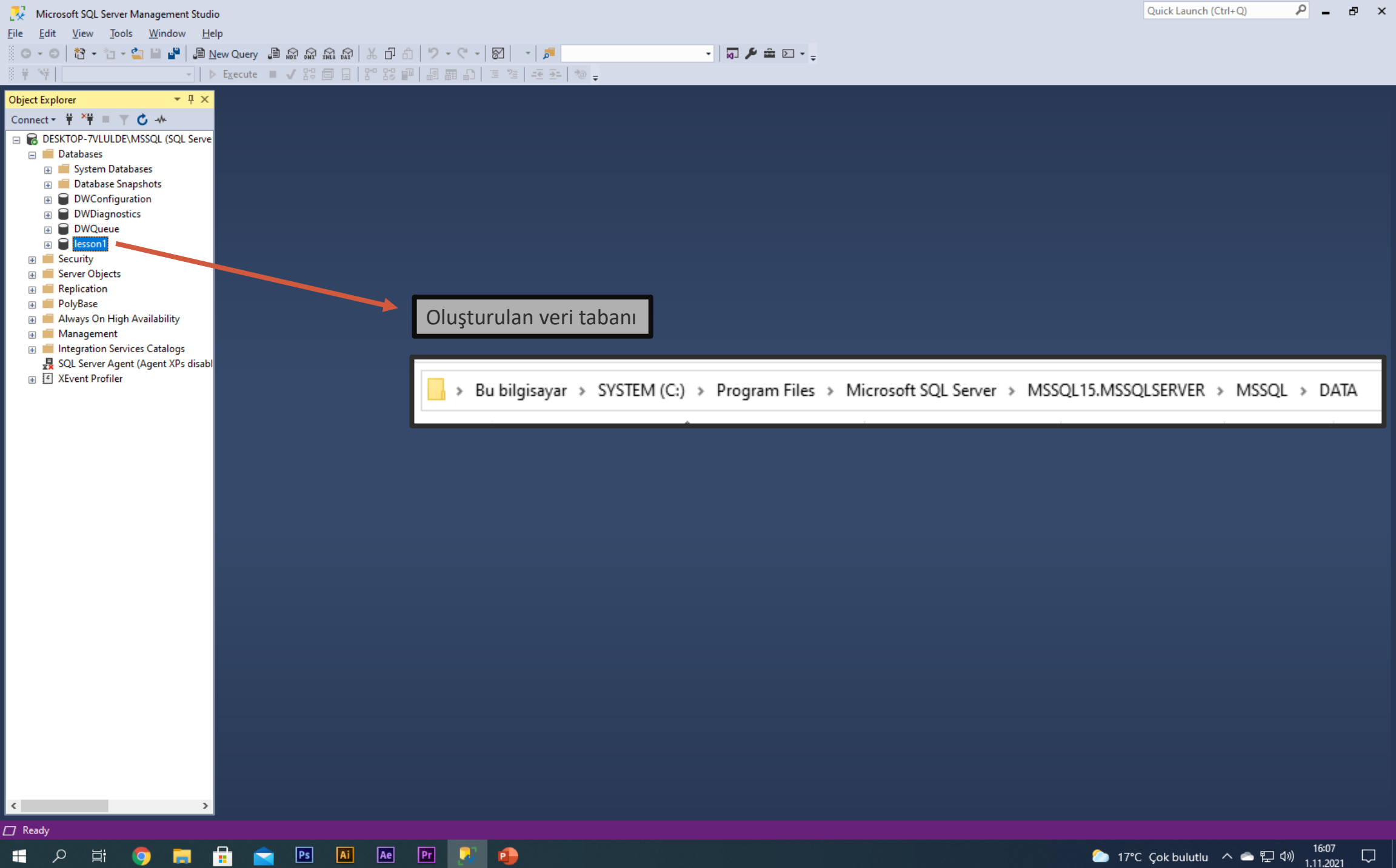
Initial Size: Başlangıçta veri tabanının diskte kapladığı alandır.

Autogrowth: Veri tabanı dolduğunda ne kadarlık alan büyüyeceğini belirtir. Yüzdeler ya da MB olarak büyüyebilir.

Path: Veri tabanının sistemde kayıtlı olduğunu dizini belirtir.

Add Remove

OK Cancel



Oluşturulan veri tabanı

Bu bilgisayar > SYSTEM (C:) > Program Files > Microsoft SQL Server > MSSQL15.MSSQLSERVER > MSSQL > DATA

TABLO OLUŐTURMA

Sql Server Configuration Manager (Local)

Dosya Eylem Görünüm Yardım

SQL Server Services

- SQL Server Network Configuration (32bit)
- SQL Native Client 11.0 Configuration (32bit)
- SQL Server Network Configuration
- SQL Native Client 11.0 Configuration

Name	State	Start Mode	Log On As	Process ID	Service Type
SQL Full-text Filter Daemon Launcher (MSSQL)	Running	Manual	NT Service\MSSQLF...	7564	
SQL Server (MSSQL)	Running	Automatic	NT Service\MSSQLS...	5400	SQL Server
SQL Server (MSSQLSERVER)	Running	Automatic	NT Service\MSSQLS...	5384	SQL Server
SQL Server Agent (MSSQL)	Running	Manual	NT Service\SQLAge...	9152	SQL Agent
SQL Server Agent (MSSQLSERVER)	Stopped	Manual	NT Service\SQLSER...	0	SQL Agent
SQL Server Analysis Services (MSSQL)	Running	Automatic	NT Service\MSOLA...	5592	Analysis Server
SQL Server Browser	Running	Automatic	NT AUTHORITY\LO...	3836	
SQL Server Integration Services 15.0	Running	Automatic	NT Service\MsDtsS...	5308	
SQL Server Launchpad (MSSQL)	Running	Automatic	NT Service\MSSQLL...	7428	
SQL Server PolyBase Data Movement (MSSQL)	Stopped	Automatic	NT AUTHORITY\NE...	0	SQL Server Polybas...
SQL Server PolyBase Engine (MSSQL)	Stopped	Automatic	NT AUTHORITY\NE...	0	SQL Server Polybas...

SQL Server Configuration Manager'da yer alan her iki servisinde çalışıyor olması gereklidir.

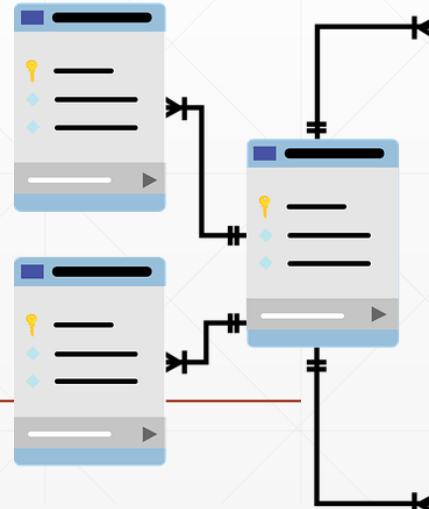
Object Explorer

- Connect
- . (SQL Server 15.0.2080.9 - DESKTOP-7V)
- Databases
 - System Databases
 - Database Snapshots
 - lesson1
 - Database Diagrams
 - Tables**
 - Views
 - Filters
 - Start PowerShell
 - Reports
 - Refresh
 - Programmability
 - Service Broker
 - Storage
 - Security
- Security
- Server Objects
- Replication
- PolyBase
- Always On High Availability
- Management
- Integration Services Catalogs
- SQL Server Agent (Agent XPs disabled)
- XEvent Profiler

New	Table...
Filter	Memory Optimized Table...
Start PowerShell	Temporal Table
Reports	Graph Table
Refresh	External Table...
	File Table...

Nümerik Veri Tipi

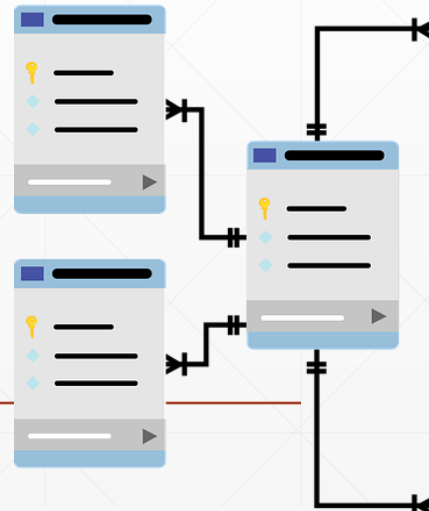
Nümerik (sayıda) veri tipi, **SMALLINT**, **INTEGER**, **DECIMAL**, **NUMERIC** ya da **FLOAT** tipi bildiri sözcüklerinden biri ile tanımlanan, matematiksel işlemlere sokulabilen, özel semboller içine alınmayan (“ ” sembolleri gibi) verileri kapsar. gelir, ürün miktarı vb. tipteki bilgiler bu türde olmalıdır.



Mantıksal Veri Tipi

Mantıksal veriler için mümkün olabilen sadece iki deęer söz konusudur. Doğru (true, T) ile simgelenir, yanlış (false, F) ile simgelenir.

Personel tablosunda, personelin cinsiyetini belirleyen bir alanımız olsun. Cinsiyet adlı bu alanda cinsiyeti erkek olanlar true (T), kadın olanlar false (F) ile kodladığımızı kabul edersek, işletmede çalışan personel içinden erkek olanları listelemek için aşağıdaki gibi bir SQL kodu yazmak gerekecektir.



DESKTOP-7VLULDE.lesson1 - dbo.Table_1* - Microsoft SQL Server Management Studio

File Edit View Project Table Designer Tools Window Help

Execute

Object Explorer

Connect

. (SQL Server 15.0.2080.9 - DESKTOP-7V

Databases

System Databases

Database Snapshots

lesson1

Database Diagrams

Tables

System Tables

FileTables

External Tables

Graph Tables

Views

External Resources

Synonyms

Programmability

Service Broker

Storage

Security

Security

Server Objects

Replication

PolyBase

Always On High Availability Management

Integration Services Catalogs

SQL Server Agent (Agent XPs disabl

XEvent Profiler

DESKTOP-7VLULDE.lesson1 - dbo.Table_1*

Column Name	Data Type	Allow Nulls
KitapID	nchar(10)	<input checked="" type="checkbox"/>

bigint

binary(50)

bit

char(10)

date

datetime

datetime2(7)

datetimeoffset(7)

Column Properties

(General)

(Name)	KitapID
Allow Nulls	Yes
Data Type	nchar
Default Value or Binding	
Length	10

(General)

Bigint: 8 byte uzunluğundaki tam sayı değerleri için kullanılır.
Binary: İkili veriler için kullanılır. True / False
Bit: True ve False değerler için kullanılır. Erkek/Kadın, Evli/Bekar, 1/0
Char: Karakterler için kullanılır. Char(10) 10 karakterlik yer tutar. Metin türü için kullanılır.
Date: Sadece gün, ay ve yıl tutar.
Datetime: Sadece gün, ay, yıl, saat ve dakika tutar.
Datetime2: 7 basamağa kadar sanise hassasiyetine sahiptir. Ör: Yarışlardaki süre bilgisi vb.
Datetimeoffset: Ükelere göre değişen zaman farkları için kullanılır.
Decimal: Ondalıklı değerler için kullanılır.
Float: Virgüllü sayılar için kullanılır.
Geography: Konum bilgiler için kullanılır.
Geometry: Geometrik değerler için kullanılır.
Hierarchyid: Kategorileştirme işlemleri için kullanılır.
Image: Veri tabanlarında eğer resim kullanılıyorsa oradaki değerler için kullanılır.

DESKTOP-7VLULDE.lesson1 - dbo.Table_1* - Microsoft SQL Server Management Studio

File Edit View Project Table Designer Tools Window Help

Execute

Object Explorer

Connect

. (SQL Server 15.0.2080.9 - DESKTOP-7V

Databases

System Databases

Database Snapshots

lesson1

Database Diagrams

Tables

System Tables

FileTables

External Tables

Graph Tables

Views

External Resources

Synonyms

Programmability

Service Broker

Storage

Security

Security

Server Objects

Replication

PolyBase

Always On High Availability

Management

Integration Services Catalogs

SQL Server Agent (Agent XPs disabl

XEvent Profiler

DESKTOP-7VLULDE.lesson1 - dbo.Table_1*

Column Name	Data Type	Allow Nulls
KitapID	int	<input checked="" type="checkbox"/>

int
money
nchar(10)
ntext
numeric(18, 0)
nvarchar(50)
nvarchar(MAX)
real

int: Sayısal ifadeler için kullanılır. +- 4 Milyar değer alır.
Money: Finansal değerler için kullanılır. +- 922 Milyar değer alır.
Nchar (10): Latin alfabesi dışında geriye kalan bütün alfabeleri de desteklemektedir. Ör: Arapça ya da japon alfabesi vb.
Ntext: Diğer alfabeleri de destekleyen text ifadeler için kullanılır.
Numeric: Decimal ile aynı. Ondalıklı sayılar için kullanılır.
Nvarchar(50):Ulusal karakterleri destekler.
Real: Boyutu çok yüksek kesirli sayılar için kullanılır.
Smalldatetime: 1793:9999 yılları arasında değerler alır.
Smallint:+-32.000 arasında değer alır.

Column Properties

(General)

(Name)	KitapID
Allow Nulls	Yes
Data Type	nchar
Default Value or Binding	
Length	10

(General)

DESKTOP-7VLULDE.lesson1 - dbo.Table_1* - Microsoft SQL Server Management Studio

File Edit View Project Table Designer Tools Window Help

Execute

Object Explorer

Connect

. (SQL Server 15.0.2080.9 - DESKTOP-7V)

Databases

System Databases

Database Snapshots

lesson1

Database Diagrams

Tables

System Tables

FileTables

External Tables

Graph Tables

Views

External Resources

Synonyms

Programmability

Service Broker

Storage

Security

Security

Server Objects

Replication

PolyBase

Always On High Availability

Management

Integration Services Catalogs

SQL Server Agent (Agent XPs disabled)

XEvent Profiler

DESKTOP-7VLULDE.lesson1 - dbo.Table_1*

Column Name	Data Type	Allow Nulls
KitapID	smallint	<input checked="" type="checkbox"/>

smallint
smallint
smallmoney
sql_variant
text
time(7)
timestamp
tinyint
uniqueidentifier

Smallmoney: +- 200 Milyon değer alır.
sql_variant: Birden fazla veri türü için kullanılır.
Text: Alfabetik değerler için kullanılır.
Time: Saat değerleri için kullanılır.
Timestamp: Kayıtların güncellemelerini kullanılır.
Tinyint: 0-255 arasında değer alır. Ör. Öğrenci notu(0-100) vb.
Uniqueidentifier: Rastgele numaralar oluşturmak için kullanılır. Ör. Uçak biletlerindeki PNR no vb.

Column Properties

(General)

(Name)	KitapID
Allow Nulls	Yes
Data Type	nchar
Default Value or Binding	
Length	10

(General)

DESKTOP-7VLULDE.lesson1 - dbo.Table_1* - Microsoft SQL Server Management Studio

File Edit View Project Table Designer Tools Window Help

Execute

Object Explorer

Connect

. (SQL Server 15.0.2080.9 - DESKTOP-7V)

Databases

System Databases

Database Snapshots

lesson1

Database Diagrams

Tables

System Tables

FileTables

External Tables

Graph Tables

Views

External Resources

Synonyms

Programmability

Service Broker

Storage

Security

Security

Server Objects

Replication

PolyBase

Always On High Availability Management

Integration Services Catalogs

SQL Server Agent (Agent XPs disabled)

XEvent Profiler

DESKTOP-7VLULDE.lesson1 - dbo.Table_1*

Column Name	Data Type	Allow Nulls
KitapID	varbinary(50)	<input checked="" type="checkbox"/>
	timestamp	<input type="checkbox"/>
	tinyint	<input type="checkbox"/>
	uniqueidentifier	<input type="checkbox"/>
	varbinary(50)	<input type="checkbox"/>
	varbinary(MAX)	<input type="checkbox"/>
	varchar(50)	<input type="checkbox"/>
	varchar(MAX)	<input type="checkbox"/>
	xml	<input type="checkbox"/>

Column Properties

(General)

(Name)	KitapID
Allow Nulls	Yes
Data Type	nchar
Default Value or Binding	
Length	10

Varbinary: 8.000 byte kadar binary deęer alır.
Varchar(50): Sadece ihtiyacımız kadar olan metin verilerini tutmak için kullanılır.

DESKTOP-7VLULDE.lesson1 - dbo.Table_1* - Microsoft SQL Server Management Studio

File Edit View Project Table Designer Tools Window Help

Save Table_1 (Ctrl+S)

Object Explorer

Connect . (SQL Server 15.0.2080.9 - DESKTOP-7V

Databases

System Databases

Database Snapshots

lesson1

Database Diagrams

Tables

System Tables

FileTables

External Tables

Graph Tables

Views

External Resources

Synonyms

Programmability

Service Broker

Storage

Security

Security

Server Objects

Replication

PolyBase

Always On High Availability

Management

Integration Services Catalogs

SQL Server Agent (Agent XPs disabl

XEvent Profiler

Column Name	Data Type	Allow Nulls
KitapID	int	<input type="checkbox"/>
KitapAd	nvarchar(50)	<input type="checkbox"/>
Yazar	nvarchar(50)	<input checked="" type="checkbox"/>
YayinEvi	nvarchar(30)	<input type="checkbox"/>
Fiyat	smallmoney	<input type="checkbox"/>

Allow Nulls: Sütunda bulunacak verilerin Null değer alıp almayacaklarını gösterir. (Bilindiği üzere null değer içinde veri bulunmayan alan ifade etmektedir ve boşluk ve sıfırdan tamamen farklıdır.) Eğer alanın Allow Nulls özelliği hayır seçilirse alan boş bırakılamaz ve mutlaka bir değer alması gerekmektedir.

Column Properties

(General)

(Name) Fiyat

Allow Nulls No

Data Type smallmoney

Default Value or Binding

Table Designer

(General)

Object Explorer

- Connect
- SQL Server 15.0.2080.9 - DESKTOP-7V
- Databases
 - System Databases
 - Database Snapshots
 - lesson1
 - Database Diagrams
 - Tables
 - New
 - Filter
 - Start PowerShell
 - Reports
 - Refresh
 - Views
 - Extended Properties
 - System
 - Programmability
 - Service Broker
 - Storage
 - Security
 - Server Objects
 - Replication
 - PolyBase
 - Always On High Availability
 - Management
 - Integration Services Catalogs
 - SQL Server Agent (Agent XPs disabled)
 - XEvent Profiler

Column Name	Data Type	Allow Nulls
KitapID	int	<input type="checkbox"/>
KitapAd	nvarchar(50)	<input type="checkbox"/>
Yazar	nvarchar(50)	<input checked="" type="checkbox"/>
YayinEvi	nvarchar(30)	<input type="checkbox"/>
Fiyat	smallmoney	<input type="checkbox"/>

Column Properties

(General)

(Name)	Fiyat
Allow Nulls	No
Data Type	smallmoney
Default Value or Binding	

Table Designer

(General)

Object Explorer

Connect

- . (SQL Server 15.0.2080.9 - DESKTOP-7V)
 - Databases
 - System Databases
 - Database Snapshots
 - lesson1
 - Database Diagrams
 - Tables
 - System Tables
 - FileTables
 - External Tables
 - Graph Tables
 - dbo.Kitaplar**
 - Views
 - External Resources
 - Synonyms
 - Programmability
 - Service Broker
 - Storage
 - Security
 - Security
 - Server Objects
 - Replication
 - PolyBase
 - Always On High Availability Management
 - Integration Services Catalogs
 - SQL Server Agent (Agent XPs disabled)
 - XEvent Profiler

DESKTOP-7VLULDE.I...on1 - dbo.Kitaplar

Column Name	Data Type	Allow Nulls
KitapID	int	<input type="checkbox"/>
KitapAd	nvarchar(50)	<input type="checkbox"/>
Yazar	nvarchar(50)	<input checked="" type="checkbox"/>
YayinEvi	nvarchar(30)	<input type="checkbox"/>
Fiyat	smallmoney	<input type="checkbox"/>

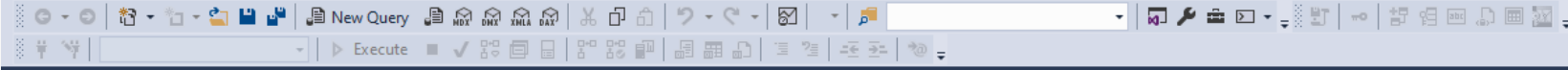
Column Properties

(General)

(Name)	Fiyat
Allow Nulls	No
Data Type	smallmoney
Default Value or Binding	

Table Designer

(General)



Object Explorer

Connect

- . (SQL Server 15.0.2080.9 - DESKTOP-7V)
- Databases
 - System Databases
 - Database Snapshots
 - lesson1
 - Database Diagrams
 - Tables
 - System Tables
 - FileTables
 - External Tables
 - Graph Tables
 - dbo.Kitaplar
 - Views
 - External Res
 - Synonyms
 - Programm
 - Service Bro
 - Storage
 - Security
 - Security
 - Server Objects
 - Replication
 - PolyBase
 - Always On High Av
 - Management
 - Integration Services
 - SQL Server Agent (
 - XEvent Profiler

Column Name	Data Type	Allow Nulls
KitapID	int	<input type="checkbox"/>
KitapAd	nvarchar(50)	<input type="checkbox"/>
Yazar	nvarchar(50)	<input checked="" type="checkbox"/>
YayinEvi	nvarchar(30)	<input type="checkbox"/>
Fiyat	smallmoney	<input type="checkbox"/>

- New Table...
- Design
- Select Top 1000 Rows
- Edit Top 200 Rows**
- Script Table as
- View Dependencies
- Memory Optimization Advisor
- Encrypt Columns...
- Full-Text index
- Storage
- Stretch
- Policies
- Facets
- Start PowerShell
- Reports
- Rename
- Delete
- Refresh
- Properties

Tablolara veri girişi yapmak için tablo ismi üzerine sağ tıklayıp, **Edit Top 200 Rows** (En baştaki 200 veriyi düzenle) seçilir.



- SQL Server 15.0.2080.9 - DESKTOP-7V
 - Databases
 - System Databases
 - Database Snapshots
 - lesson1
 - Database Diagrams
 - Tables
 - System Tables
 - FileTables
 - External Tables
 - Graph Tables
 - dbo.Kitaplar
 - Views
 - External Resources
 - Synonyms
 - Programmability
 - Service Broker
 - Storage
 - Security
 - Security
 - Server Objects
 - Replication
 - PolyBase

	KitapID	KitapAd	Yazar	YayınEvi	Fiyat
	1	Suç ve Ceza	Dostoyewski	İş Bankası	18,0000
	2	Sefiller	Victor Hugo	Sis Yayıncılık	22,0000
	3	Anne Karenina	Tolsyoy	Yapı Kredi	30,0000
▶*	NULL	NULL	NULL	NULL	NULL

KOMUTLAR İLE TABLO OLUŐTURMA

SQL - YAPISAL SORGU DİLİ

SQL - YAPISAL SORGU DİLİ

SQL sorgulama dilinin kullanıldığı bazı bilindik veri tabanı işletim sistemleri: Oracle, Sybase, Microsoft SQL Server, Access vb. dir. SQL bir programlama dili değildir. Bir kullanıcı ara yüzü tanımlayamaz yada bir dosya yönetimi yapamaz. SQL deyimleri veri tabanları üzerinde çeşitli işlemleri yerine getirirler.

Bu deyimler işlevlerine göre şu şekilde sınıflandırılır: 1)Veri tanımlama dili, 2)Veri düzenleme dili, ve 3) Veri kontrol dili.

Veri Tanımlama Dili

Bu gruptaki komutlar kullanılarak, tablo, trigger, view gibi veri tabanı nesnelere tanımlanır. Üç temel ifade, **CREATE** ile bir nesne tanımlanır, **ALTER** ile nesne üzerinde değişiklik yapılır ve **DROP** ifadesi ile bir nesne silinebilir.

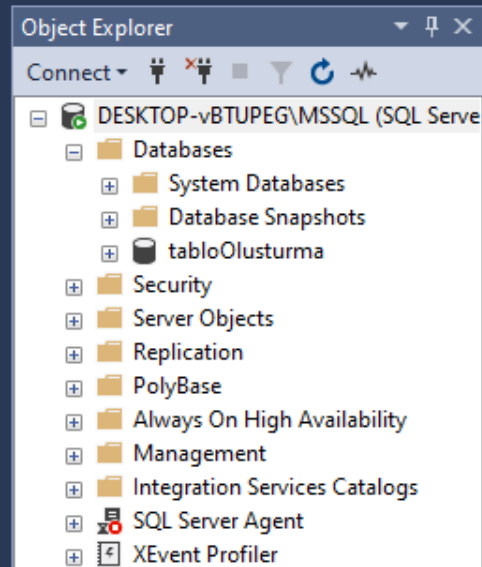
Veri Düzenleme Dili

Bu alt dil bir tabloya veri ekleme (**INSERT**), silme (**DELETE**) ve güncelleme(**UPDATE**) yapmanın yanı sıra verileri seçmek ve raporlamak için **SELECT** ifadesi ve **SELECT** ifadesi ile birlikte kullanılan, **INTO**, **FROM**, **WHERE**, **LIKE**, **GROUP BY**, **ORDER BY**, **HAVING...** gibi çok yan ifade vardır. Bu ifadelere ait örnekleri bir çok yerde bulmak mümkündür.

Veri Kontrol Dili

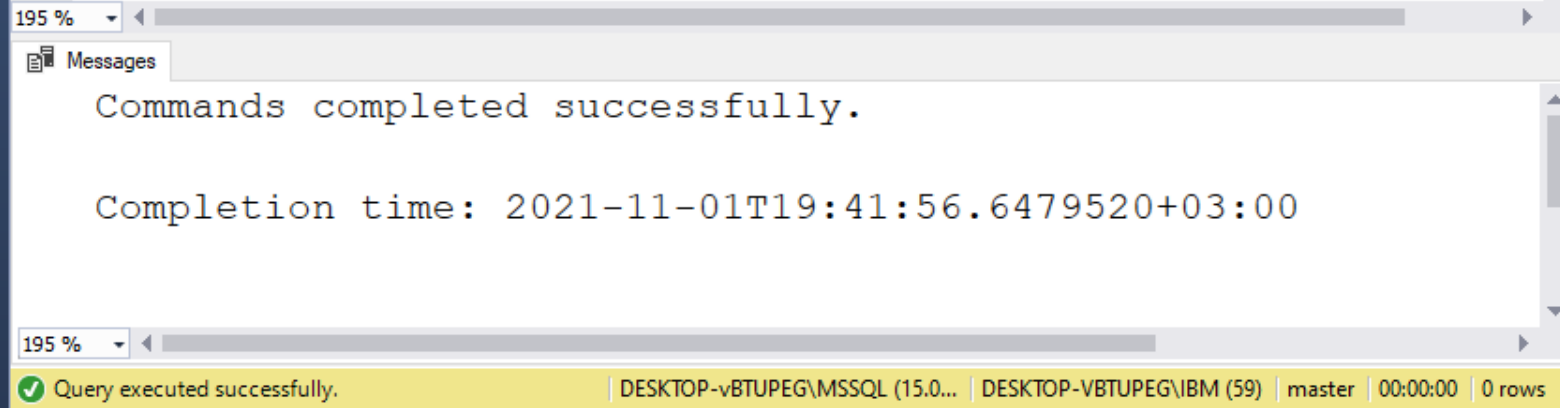
Temel 2 ifadeden oluşur. VTYS'de tanımlı Roller ve kullanıcılar için ifade ve nesne kullanma izni tanımlar. Erişim (**GRANT**) ve erişim kaldırma (**REVOKE**) ifadeleri ile bu yetkiler ayarlanır. SQL Server gibi VTYS'lerinde bunlara ek olarak erişim engelleme(**DENY**) ifadesi de yer almaktadır.

File Edit View Query Project Tools Window Help



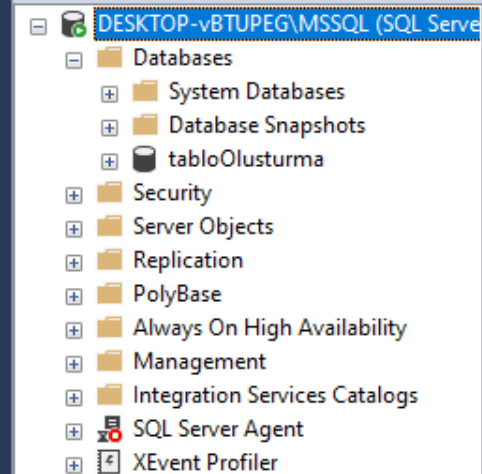
```
create database tabloOlusturma
```

Komut kullanarak öncelikle yeni bir veri tabanı oluşturalım. Ardından **execute** ederek, çalıştıralım.

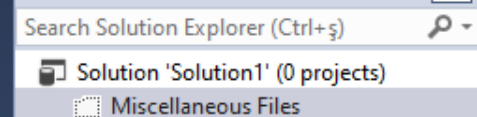




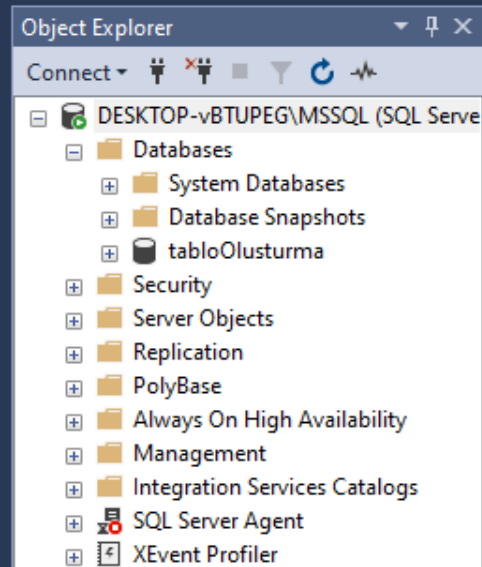
New Query (Ctrl+N)



Yeni sorgu oluşturmak için kullanılır.



File Edit View Query Project Tools Window Help



```
use tabloOlusturma
```

195 %

Messages

Commands completed successfully.

195 %

Query executed successfully. | DESKTOP-vBTUPEG\MSSQL (15.0... | DESKTOP-VBTUPEG\IBM (52) | tabloOlusturma | 00:00:00 | 0 rows

tabloOlusturma isimli veri tabanı üzerinden işlem yapmak için use komutu kullanılır.



File Edit View Query Project Tools Window Help



Object Explorer

Connect

- DESKTOP-vBTUPEG\MSSQL (SQL Server)
- Databases
 - System Databases
 - Database Snapshots
 - tabloOlusturma
 - Database Diagrams
 - Tables
 - System Tables
 - FileTables
 - External Tables
 - Graph Tables
 - Views
 - External Resources
 - Synonyms
 - Programmability
 - Service Broker
 - Storage
 - Security
 - Security
 - Server Objects
 - Replication
 - PolyBase
 - Always On High Availability
 - Management
 - Integration Services Catalogs
 - SQL Server Agent
 - XEvent Profiler

SQLQuery2.sql - D...-VBTUPEG\IBM (52))* x DESKTOP-VBTUPEG\...rma - dbo.Table_1*

```
create table kitaplar2 (  
    KitapID int not Null,  
    KitapAd nvarchar(50) not Null,  
    Yazar nvarchar(50) not Null,  
    YayinAdi nvarchar(50) not Null,  
    Fiyat smallmoney not Null  
)
```

195 %

Messages

Commands completed successfully.

Completion time: 2021-11-01T19:51:22.1137572+03:00

195 %

Query executed successfully. | DESKTOP-vBTUPEG\MSSQL (15.0... | DESKTOP-VBTUPEG\IBM (52) | tabloOlusturma | 00:00:00 | 0 rows

Solution Explorer

Search Solution Explorer (Ctrl+Shift+S)

- Solution 'Solution1' (0 projects)
- Miscellaneous Files
- SQLQuery2.sql

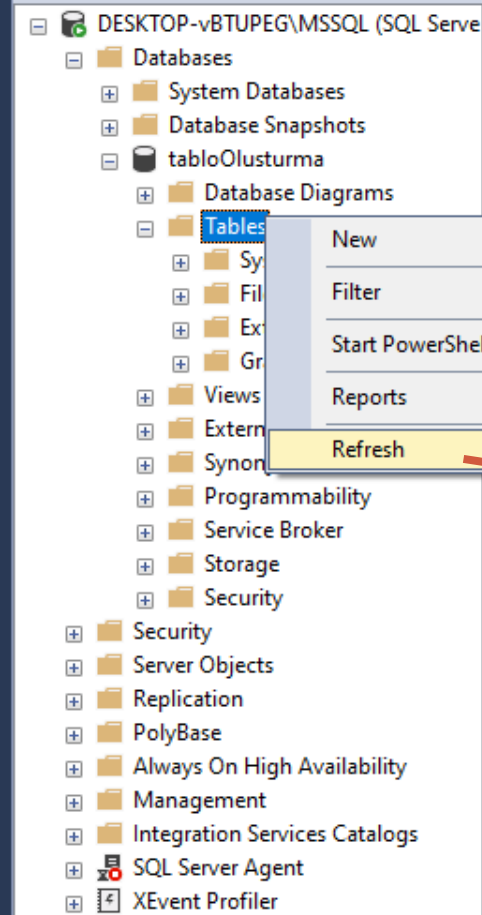
Son olarak execute ederek, çalıştırıyoruz.

File Edit View Query Project Tools Window Help



Object Explorer

Connect



New
Filter
Start PowerShell
Reports
Refresh

```
create table kitaplar2 (  
    KitapID int not Null,  
    KitapAd nvarchar(50) not Null,  
    Yazar nvarchar(50) not Null,  
    YayinAdi nvarchar(50) not Null,  
    Fiyat smallmoney not Null  
)
```

Tables ifadesinin üzerine gelip, sağ tıklayarak içeriği yeniledikten sonra oluşturmuş olduğunuz tablo gözükecektir.

195 %

Messages

Commands completed successfully.

Completion time: 2021-11-01T19:51:22.1137572+03:00

195 %

Query executed successfully.

DESKTOP-vBTUPEG\MSSQL (15.0... | DESKTOP-VBTUPEG\IBM (52) | tabloOlusturma | 00:00:00 | 0 rows

Solution Explorer

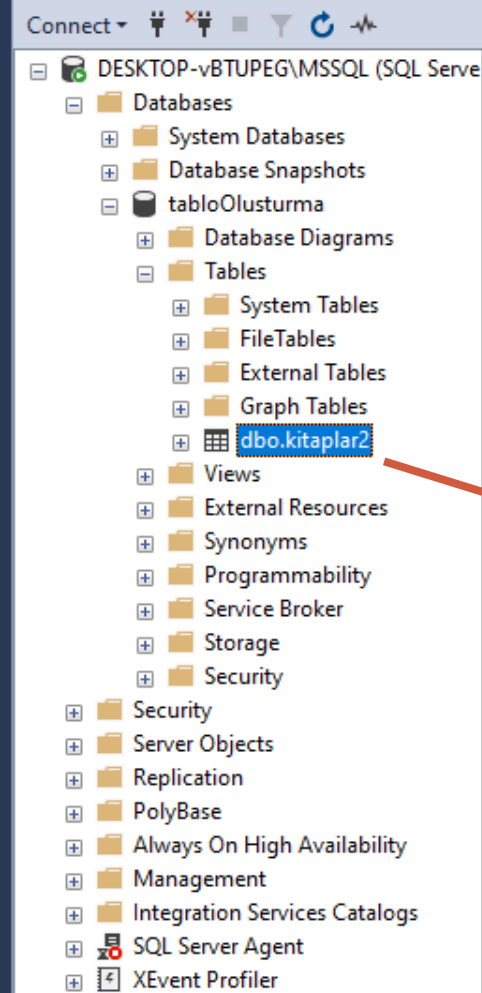
Search Solution Explorer (Ctrl+J)

Solution 'Solution1' (0 projects)
Miscellaneous Files
SQLQuery2.sql

File Edit View Project Tools Window Help



Object Explorer



SQLQuery2.sql - D...-VBTUPEG\IBM (52)* X DESKTOP-VBTUPEG\...rma - dbo.Table_1*

```
create table kitaplar2 (  
    KitapID int not Null,  
    KitapAd nvarchar(50) not Null,  
    Yazar nvarchar(50) not Null,  
    YayinAdi nvarchar(50) not Null,  
    Fiyat smallmoney not Null  
)
```

Tablo Oluşturuldu

195 %

Messages

Commands completed successfully.

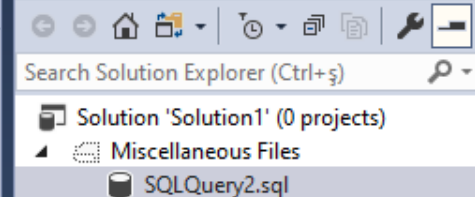
Completion time: 2021-11-01T19:51:22.1137572+03:00

195 %

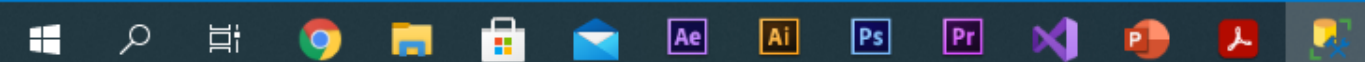
Query executed successfully.

DESKTOP-vBTUPEG\MSSQL (15.0... | DESKTOP-VBTUPEG\IBM (52) | tabloOlusturma | 00:00:00 | 0 rows

Solution Explorer



Ready



File Edit View Query Project Tools Window Help



Object Explorer

Connect

DESKTOP-vBTUPEG\MSSQL (SQL Serve

Databases

System Databases

Database Snapshots

tabloOlusturma

Database Diag

Tables

System Tab

FileTables

External Ta

Graph Tab

dbo.kitapla

Views

External Resou

Synonyms

Programmabil

Service Broker

Storage

Security

Security

Server Objects

Replication

PolyBase

Always On High Avail

Management

Integration Services C

SQL Server Agent

XEvent Profiler

New Table...

Design

Select Top 1000 Rows

Edit Top 200 Rows

Script Table as

View Dependencies

Memory Optimization Advisor

Encrypt Columns...

Full-Text index

Storage

Stretch

Policies

Facets

Start PowerShell

Reports

Rename

Delete

Refresh

Properties

SQLQuery2.sql - D...-VBTUPEG\IBM (52)* X DESKTOP-VBTUPEG\...rma - dbo.Table_1*

```
create table kitaplar2 (  
    KitapID int not Null,  
    KitapAd nvarchar(50) not Null,  
    Yazar nvarchar(50) not Null,  
    Adi nvarchar(50) not Null,  
    smallmoney not Null
```

Edit Top 200 Rows ifadesine tıklayarak ilk 200 kaydı düzenleyebilirsiniz.

```
completed successfully.
```

```
on time: 2021-11-01T19:51:22.1137572+03:00
```

```
DESKTOP-vBTUPEG\MSSQL (15.0... | DESKTOP-VBTUPEG\IBM (52) | tabloOlusturma | 00:00:00 | 0 rows
```

Solution Explorer

Search Solution Explorer (Ctrl+Q)

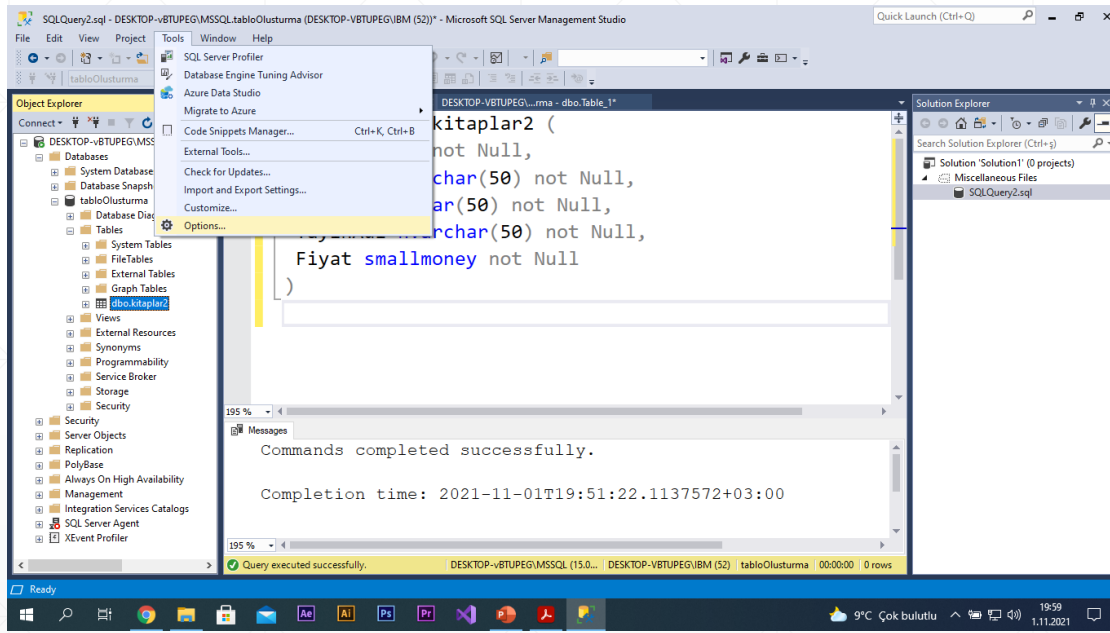
Solution 'Solution1' (0 projects)

Miscellaneous Files

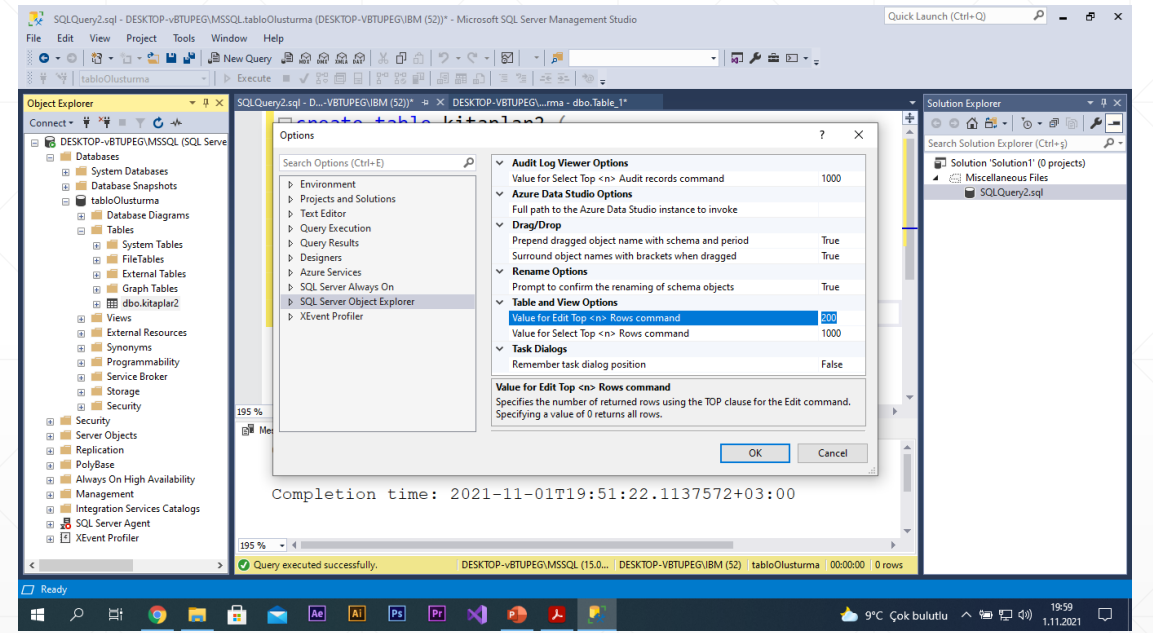
SQLQuery2.sql

İlk 200 kayıttan daha fazla içeriği
listelemek ve düzenlemek için

**Tools > Options > SQL Server Object
Explorer > Value For Edit Top <n>
Command**



Resim 1



Resim 2

File Edit View Query Project Tools Window Help



Object Explorer

Connect

- DESKTOP-vBTUPEG\MSSQL (SQL Se ^
- Databases
 - System Databases
 - Database Snapshots
 - tabloOlusturma
 - Database Diagrams
 - Tables
 - System Tables
 - FileTables
 - External Tables
 - Graph Tables
 - dbo.kitaplar2
 - dbo.kitaplar3
 - Views
 - External Resources
 - Synonyms
 - Programmability
 - Service Broker
 - Storage
 - Security
 - Security
 - Server Objects
 - Replication
 - PolyBase
 - Always On High Availability
 - Management
 - Integration Services Catalogs
 - SQL Server Agent
 - XEvent Profiler

SQLQuery2.sql - D...-VBTUPEG\IBM (52))* - DESKTOP-VBTUPEG\...rma - dbo.Table_1*

```
-- Create Komutu Kullanımı
create table kitaplar3 (
    KitapID int not Null,
    KitapAd nvarchar(50) not Null,
    Yazar nvarchar(50) not Null,
    YayinAdi nvarchar(50) not Null,
    Fiyat smallmoney not Null
)
--Açıklama satırını eklemek için
```

195 %

Messages

Commands completed successfully.

Completion time: 2021-11-01T20:02:52.5308163+03:00

195 %

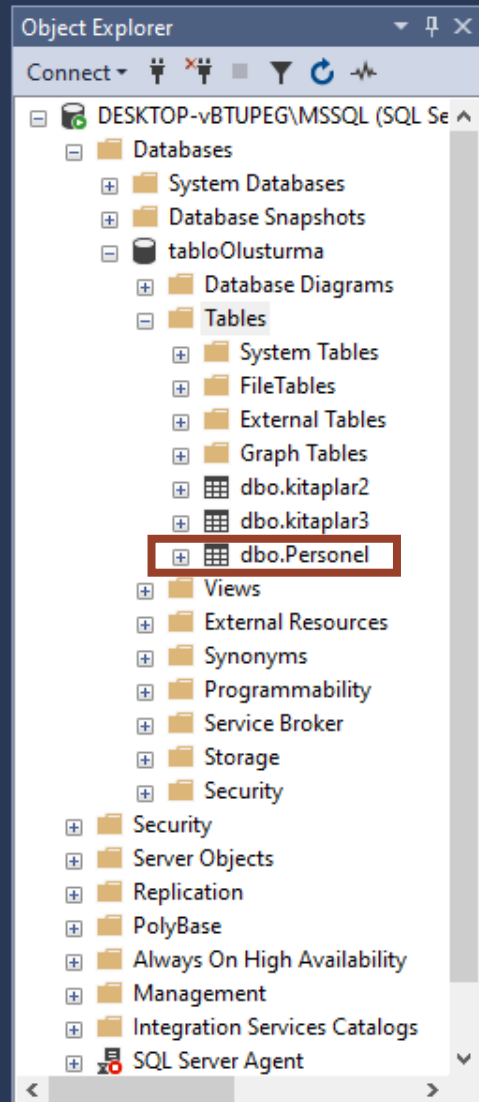
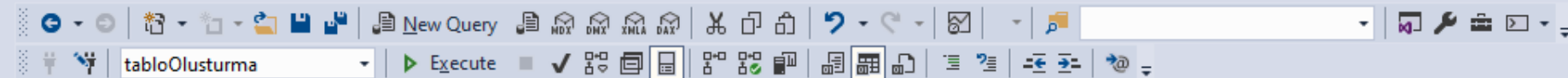
Query executed successfully. | DESKTOP-vBTUPEG\MSSQL (15.0... | DESKTOP-VBTUPEG\IBM (52) | tabloOlusturma | 00:00:00 | 0 rows

Solution Explorer

Search Solution Explorer (Ctrl+Shift+F)

- Solution 'Solution1' (0 projects)
- Miscellaneous Files
- SQLQuery2.sql

File Edit View Query Project Tools Window Help



```
-- Create Komutu Kullanımı
create TABLE Personel
(
    sicil INTEGER NOT NULL,
    ad CHAR(10) NOT NULL,
    soyad CHAR(10) NOT NULL,
    dogum_tarihi DATE,
    adres CHAR(50),
    cinsiyet bit,
    gelir NUMERIC(18,2),
    bolum_no SMALLINT
)
```

195 %

Messages

Commands completed successfully.

195 %

Query executed successfully. | DESKTOP-vBTUPEG\MSSQL (15.0... | DESKTOP-VBTUPEG\IBM (52) | tabloOlusturma | 00:00:00 | 0 rows

numeric(18, 0): Numeric(precision,scale),precision ile anlamlı basamak sayısı ve scale ile de virgülden sonraki kaç basamağın dikkate alınacağını belirten bir veri tipidir.

